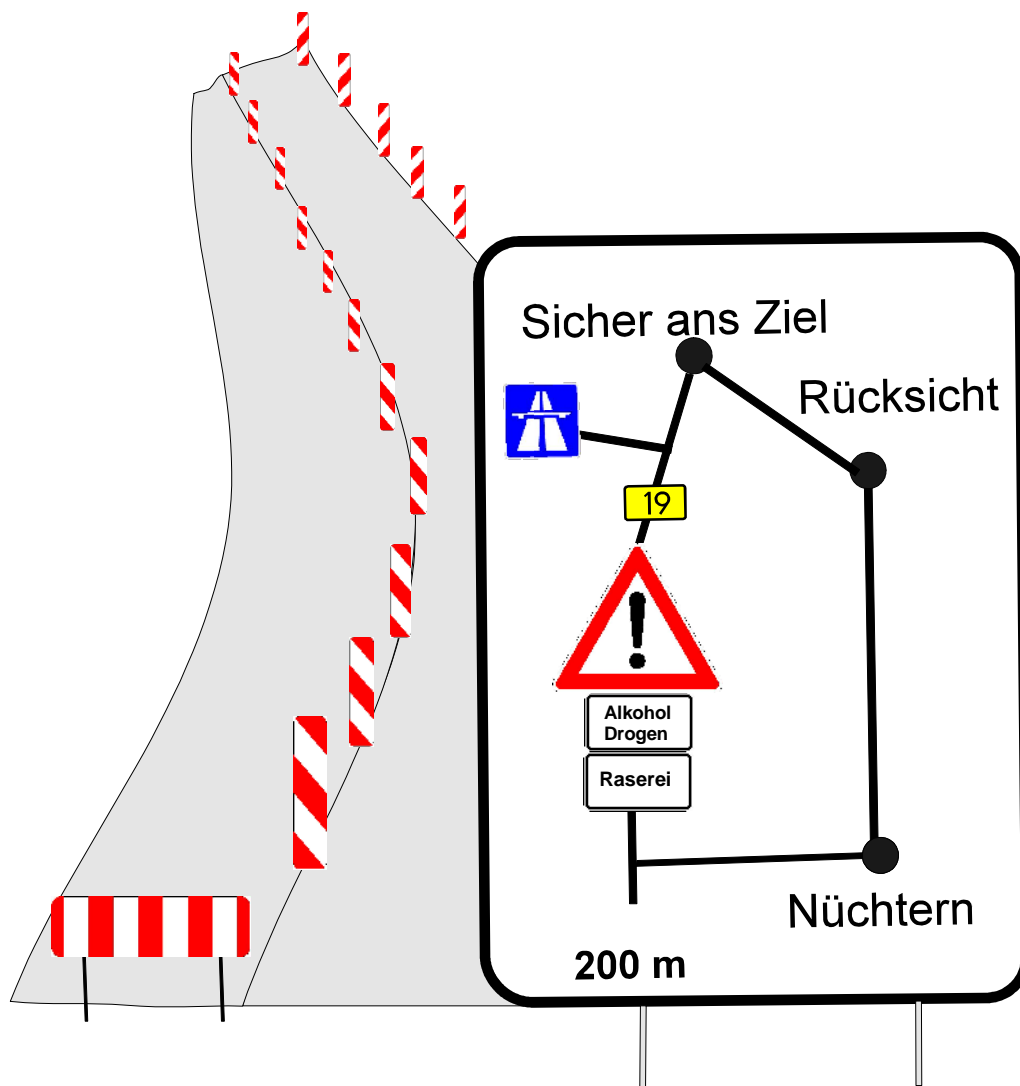


# Verkehrsber**i**cht

2010







# Baden-Württemberg

POLIZEIDIREKTION HEIDENHEIM

Polizeidirektion Kurt-Bittel-Straße 12 89518 Heidenheim

Datum 11.03.2011  
Name Pappe  
Durchwahl 07321-322-220  
CNP  
Aktenzeichen VK-1132.2-3  
(Bitte bei Antwort angeben)



Die Polizeidirektion Heidenheim legt den

## Verkehrsbericht 2010

vor und stellt ihn allen im Straßenverkehr zuständigen und sonst interessierten Behörden, Institutionen, Einrichtungen und Persönlichkeiten des öffentlichen Lebens sowie den Medien zur Kenntnisnahme und Auswertung zur Verfügung.

gez. Volker Lück  
Leitender Polizeidirektor

## Inhaltsverzeichnis

<b>Teil I</b>	<b>Landkreis Heidenheim - ohne Autobahn -</b>	<b>Seite</b>
	Verkehrsunfallbarometer / Erläuterungen	1 - 4
1	Verkehrsunfallentwicklung im Landkreis Heidenheim ohne Autobahn	
	Heidenheim/Strukturdaten	5
1.1	Einwohnerzahl	5
1.2	Straßenlänge	5
1.3	Zulassungszahlen	5
1.4	Unfallmessen	5
1.5	Übersicht der Straßenverkehrsunfälle	6-7
1.6	Gesamtzahl der Unfälle, Verletzten, Getöteten - 3-Jahresentwicklung tabellarisch u. grafisch	8 9 - 12
1.7	Verkehrsunfälle nach Monaten, Wochentagen und Tageszeiten, geschlüsselt, Alter d. Verursacher	13 - 14
1.8	Unfälle mit Todesfolge	15 - 17
1.9	Personenschäden, Monats- und Jahresvergleich	18
1.10	Kinderunfälle	19
1.11	Fußgänger und Schulwegunfälle	20
1.12	Radfahrnunfälle	21
1.13	Unfälle mit motorisierten Zweirädern	22
1.14	Unfälle mit Lkw	23
1.15	Unfallflucht	24
1.16	Unfallursachen	25 - 27
1.17	Alkoholunfälle/Drogenunfälle/Blutproben	28 - 30
1.18	Volkswirtschaftliche Schäden	31 - 33
1.19	Unfallgeschehen in den Kreisgemeinden / Unfallmessen	34 - 35
1.20	Örtliche Untersuchung der Verkehrsunfälle	36
1.21	Verkehrspolizeiliche Tätigkeiten	37 - 39
<b>Teil II</b>	<b>BAB 7 - Zuständigkeitsbereich des Autobahnpolizeireviers</b>	<b>40 - 45</b>
	Verteiler	46

# Verkehrsunfallbarometer

für den Landkreis Heidenheim (ohne Autobahn)  
im Vergleich mit dem Land Baden-Württemberg

## Verkehrsunfälle

	Landkreis Heidenheim				Land Baden-Württemberg			
	2009	2010	+/-		2009	2010	+/-	
Gesamtzahl der Unfälle	2.523	2.730	8,2%	↗	263.113	275.341	4,6%	↗
Unfälle mit Personenschaden	372	327	-12,1%	↘	35.946	33.937	-5,6%	↘
Unfälle mit Sachschaden	2.151	2.403	11,7%	↗	227.167	241.404	6,3%	↗
Unfälle mit motor. Zweirädern	71	68	-4,2%	↘	7.860	6.987	-11,1%	↘
Radfahrunfälle	84	53	-36,9%	↘	9.101	8.075	-11,3%	↘
Alkoholunfälle	81	66	-18,5%	↘	5.804	5.299	-8,7%	↘
Drogenunfälle	6	1	-83,3%	↘	427	374	-12,4%	↘
Fußgängerunfälle	47	45	-4,3%	↘	3.846	3.686	-4,2%	↘

## Verunglückte

Leichtverletzte	369	357	-3,3%	↘	37.760	36.247	-4,0%	↘
Schwerverletzte	92	95	3,3%	↗	9.173	8.440	-8,0%	↘
Getötete	10	8	-20,0%	↘	535	494	-7,7%	↘

## Ursachen bei VU mit Personenschaden

Geschwindigkeit	86	62	-27,9%	↘	7.957	7.503	-5,7%	↘
Vorfahrt/Vorrang	102	74	-27,5%	↘	6.859	6.507	-5,1%	↘
Abbiegen/Wenden/Rückwärtsf.	50	47	-6,0%	↘	5.664	5.351	-5,5%	↘
Abstand	16	30	87,5%	↗	5.719	5.364	-6,2%	↘
Verkehrstüchtigkeit	40	27	-32,5%	↘	2.990	2.654	-11,2%	↘

## Anmerkungen zur Verkehrsunfallbearbeitung und zur statistischen Auswertung

Aufgrund der geltenden Unfallaufnahmeleitlinien und der Regelungen im Straßenverkehrsunfallstatistikgesetz weisen wir auf die nachfolgenden, nach Unfallkategorien unterschiedlichen Erfassungs- und Auswertekriterien hin:

### Statistische Auswertung

Durch die geltenden Unfallaufnahmeleitlinien werden lediglich die nachfolgend in den Unfallkategorien unter Ziffer 1 bis 3 genannten Unfälle in der elektronischen Unfallauswertung erfasst und differenziert statistisch ausgewertet.

Die unter Ziffer 4 genannten Unfälle – 52 % aller polizeilich aufgenommenen Verkehrsunfälle – werden nur noch zahlenmäßig und nicht nach Ursache, Sachschaden, Unfallort etc. statistisch ausgewertet.

<b>Unfallkategorien</b>	<b>2009</b>	<b>2010</b>
1. Unfälle mit Todesfolge	10	6
2. Unfälle mit Verletzten	362	321
3. Unfälle nur mit Sachschaden, denen eine bedeutende Ordnungswidrigkeit oder eine Straftat nach § 315 c oder § 316 StGB zugrunde liegt und alle Fälle der Unfallflucht	864	983
4. Unfälle nur mit Sachschaden, denen nur eine geringfügige oder keine Ordnungswidrigkeit zugrunde liegen (sog. Kleinst-Unfälle)	1.287	1.420

### Anmerkung:

Alle polizeilichen Aussagen zum Unfallgeschehen – mit Ausnahme der Unfallzahl – beziehen sich daher lediglich auf die unter Ziffer 1 bis 3 genannten Unfälle.

Die unter Ziffer 4 genannten Unfälle werden auch nicht auf der elektronischen Unfalltypensteckkarte – EUSKA erfasst.

**1 Verkehrsunfallentwicklung im Dienstbereich  
der Polizeidirektion Heidenheim - ohne Autobahn  
- Strukturdaten-**

<b>1.1 Einwohnerzahl</b>	<u>2008</u>	<u>2009</u>	<u>2010</u>
<b>Gesamtzahlen</b>	133.056	132.382	*131.668
Veränderung			
- absolut	- 730	- 674	- 714
- relativ	- 0,5 %	- 0,5 %	- 0,5 %
<b>1.2 Straßenlänge</b>			
BAB (im Landkreis HDH)			29,100 km
Bundesstraßen			60,5 km
Landesstraßen			136,3 km
Kreisstraßen			133,9 km
<b>1.3 Zugelassene Kraftfahrzeuge und Anhänger</b>			
Pkw	70.171	70.951	** 71.851
mot. Zweiräder	6.951	7.168	7.282
Lkw/KOM/Sonstige	4.206	4.211	4.143
Zugmaschinen	4.376	4.444	4.499
Anhänger	11.093	11.350	11.684
Gesamtbestand	96.797	98.124	99.459
Kfz pro 1000 Einwohner - Kreis HDH	644	655	667
Pkw pro 1000 Einwohner	527	536	546
<b>Unfallmesszahlen</b>			
<b>1.4 Verkehrsunfälle pro 1000 Einwohner</b>	18,2	19,1	20,7
Tote auf 100 000 Einwohner	4,5	7,6	6
Verletzte pro 1000 Einwohner	3,5	3,5	3,4
Verkehrsunfälle pro 1000 zugel. Kfz	28,3	29,1	31,1

\* Stand: 30.06.2010

\*\* Stand: Dez. 2010

## 1.5 Übersicht der Straßenverkehrsunfälle

	<u>2008</u>	<u>2009</u>	<u>2010</u>
<b>Gesamtzahl der Unfälle *</b>	2.423	2523	2730
Veränderung			
- absolut	+ 80	+ 100	+ 207
- relativ	+ 3,4 %	+ 4,1 %	+ 8,2 %
<b>Gesamtzahl der Toten</b>	6	10	8
Veränderung			
- absolut	- 6	+ 4	- 2
- relativ	- 50%	+ 66,7 %	- 20 %
<b>Gesamtzahl der Verletzten</b>	472	461	452
Veränderung			
- absolut	67	- 11	- 9
- relativ	- 12,4 %	- 2,3 %	- 2 %
<b>davon Leichtverletzte</b>	370	369	357
Veränderung			
- absolut	- 58	- 1	- 12
- relativ	- 13,6 %	- 0,3 %	- 3,3 %
<b>davon Schwerverletzte</b>	102	92	95
Veränderung			
- absolut	- 9	- 10	+ 3
- relativ	- 8,1 %	- 9,1 %	+ 3,3 %
<b>Sachschaden ** in €</b>	4.786.500	5.350.400	5.401.300
Veränderung			
- absolut	- 843.100	+ 563.900	+ 50.900
- relativ	- 15 %	+ 11,8 %	+ 1,0 %

\* alle Verkehrsunfälle der Kategorie 1 - 4 (Erläuterungen s. Seite 4)

\*\* nur Sachschäden der 1.310 in der Kategorie 1 - 3 erfassten Verkehrsunfälle

## Aufschlüsselung der Verkehrsunfälle nach Personen- u. Sachschäden

	<u>2008</u>	<u>2009</u>	<u>2010</u>
<b>Unfälle mit Personenschaden</b>	358	372	327
Veränderung	262 i.O./96 a.O.	272 i.O./100 a.O.	230 i.O./97 a.O.*
- absolut	- 49	+ 14	- 45
- relativ	- 12 %	+ 3,9 %	- 12,1 %
<b>davon mit Getöteten</b>	6	10	6
Veränderung	2 i.O./4 a.O.*	1 i.O./9 a.O.	1 i.O./5 a.O.
- absolut	- 6	+ 4	- 4
- relativ	- 50 %	+ 66,7 %	- 40 %
<b>Unfälle nur mit Sachschaden **</b>	2.065	2.151	2.403
Veränderung			
- absolut	+ 129	+ 86	+ 252
- relativ	+ 6,7 %	+ 4,2 %	+ 11,7 %

## Verkehrsunfälle mit unerlaubtem Entfernen vom Unfallort (§ 142 StGB)

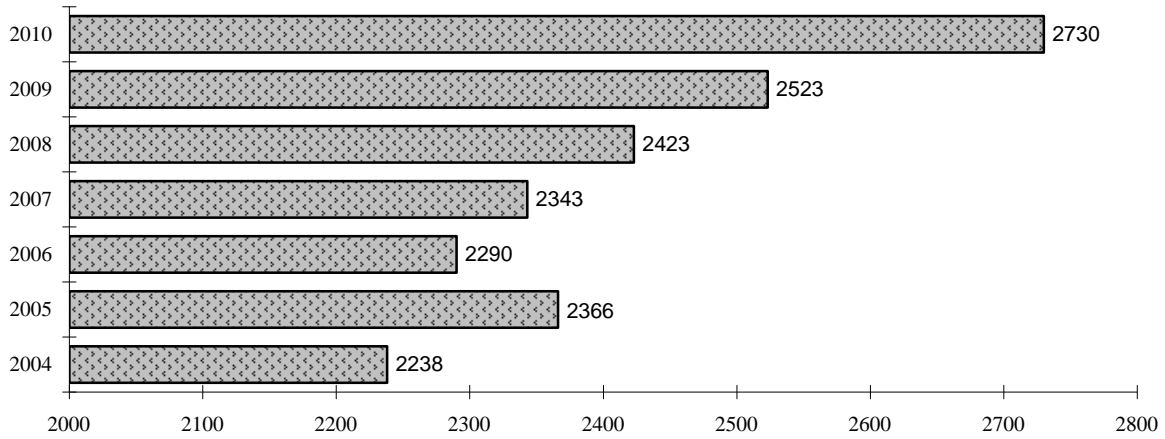
<b>Gesamtzahl</b>	566	535	596
Veränderung			
- absolut	- 22	- 31	+ 61
- relativ	- 3,7 %	- 5,5 %	+ 11,4 %
aufgeklärt	178 / 31 %	173 / 32 %	208 / 35 %

\* i. O. innerhalb Ortschaft  
a. O. außerhalb Ortschaft

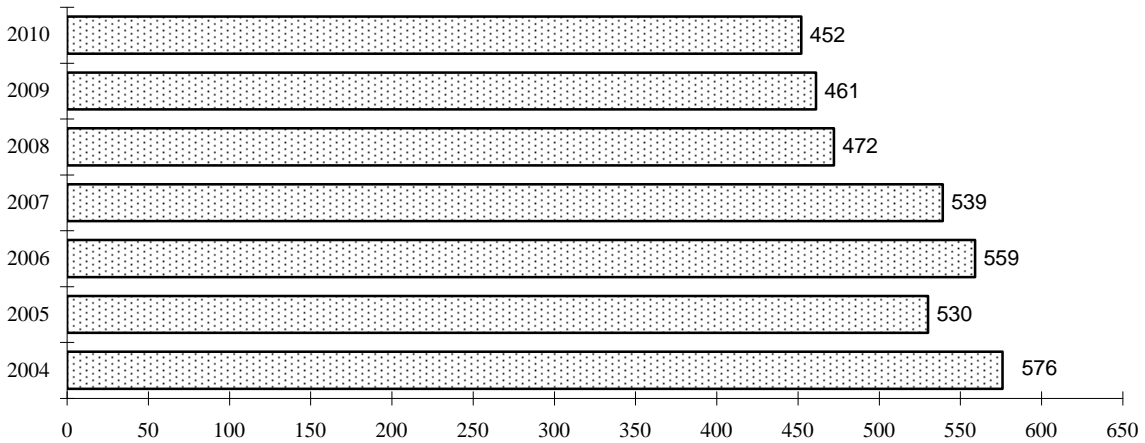
\*\* Unfälle der Kategorie 3 u. 4

## 1.6 Gesamtzahl der Unfälle, Verletzten, Getöteten Kreisgebiet Heidenheim ohne Autobahn

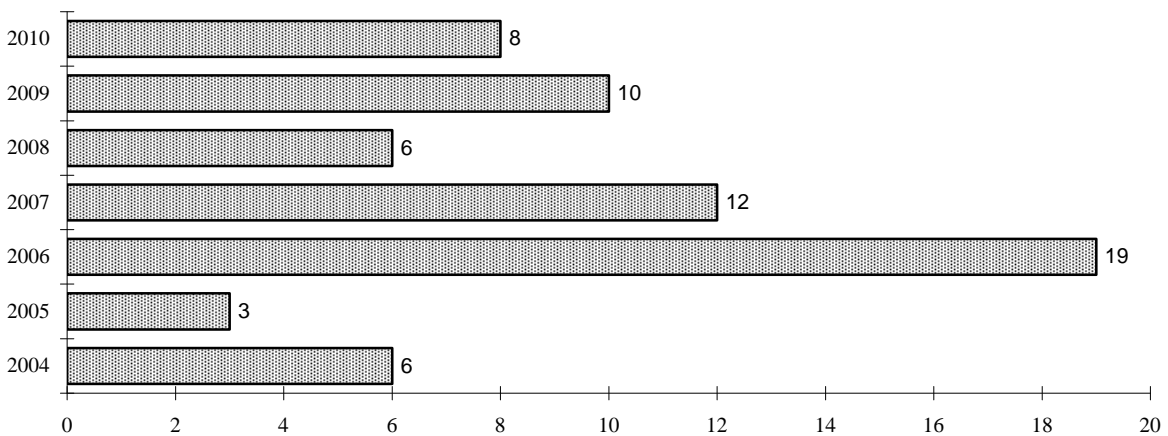
### Gesamtzahl aller VU



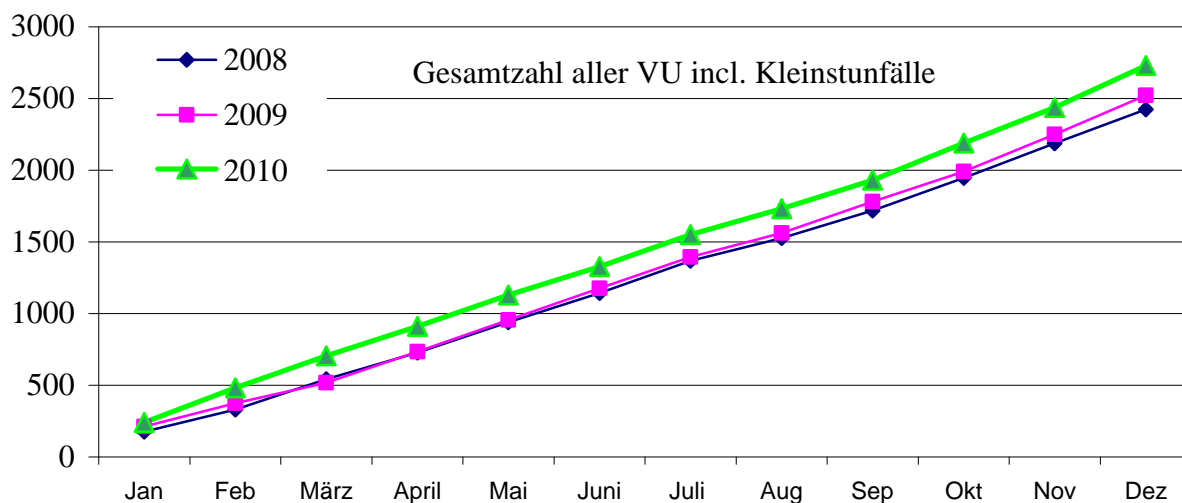
### Verletzte Personen



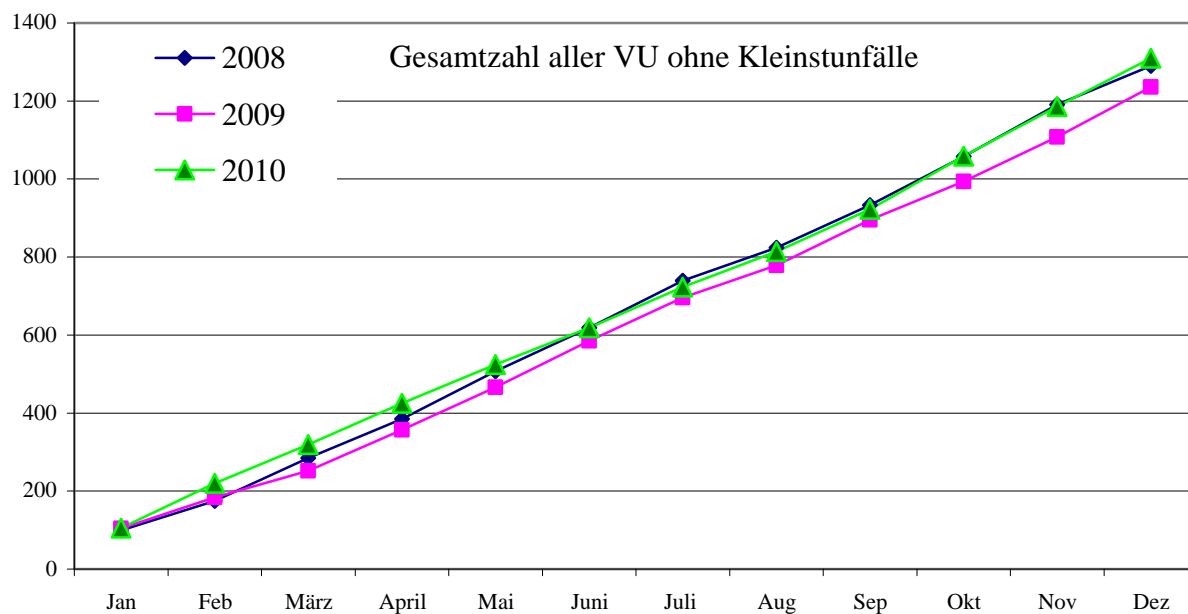
### Getötete Personen



## Unfallentwicklungen im Jahresverlauf (3-Jahresvergleich)

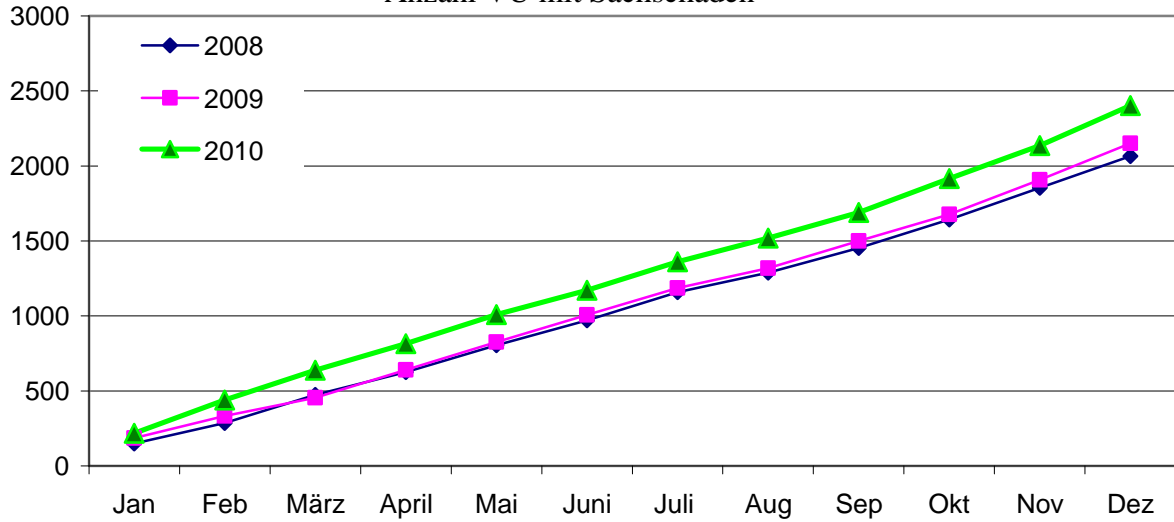


	Jan	Feb	März	April	Mai	Juni	Juli	Aug	Sep	Okt	Nov	Dez	
2008	176	155	211	185	213	203	225	158	192	228	241	236	einzel
2009	211	165	141	217	222	221	218	167	220	208	260	273	einzel
2010	240	243	222	206	219	199	223	180	199	258	248	293	einzel
2008	176	331	542	727	940	1143	1368	1526	1718	1946	2187	2423	gesamt
2009	211	376	517	734	956	1177	1395	1562	1782	1990	2250	2523	gesamt
2010	240	483	705	911	1130	1329	1552	1732	1931	2189	2437	2730	gesamt
Veränderung	13,7%	28,5%	36,4%	24,1%	18,2%	12,9%	11,3%	10,9%	8,4%	10,0%	8,3%	8,2%	



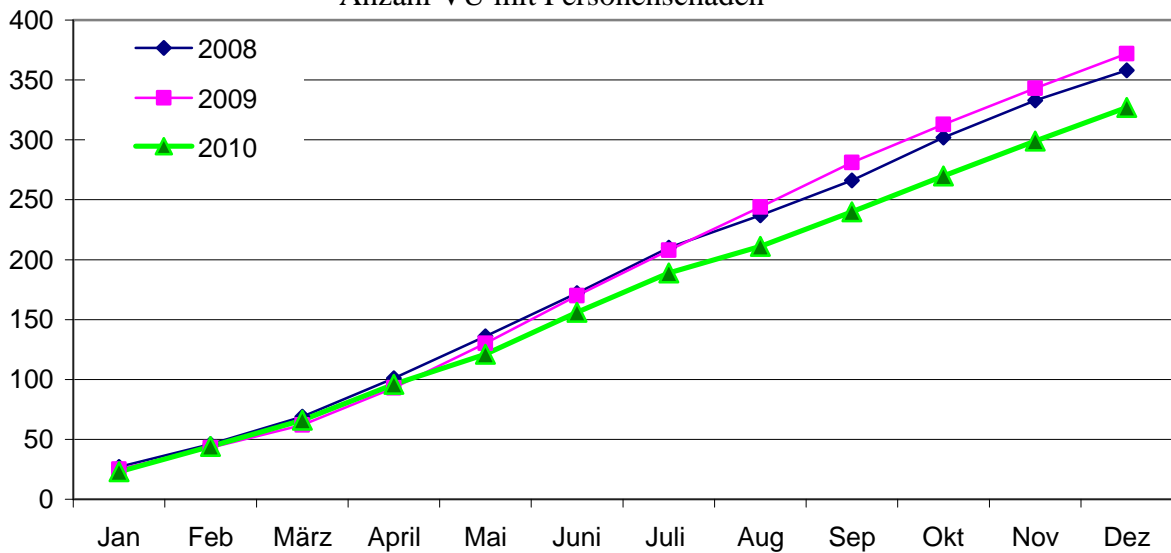
	Jan	Feb	März	April	Mai	Juni	Juli	Aug	Sep	Okt	Nov	Dez	
2008	99	76	110	100	122	112	120	85	109	125	133	99	einzel
2009	104	80	68	105	109	119	111	83	116	99	114	128	einzel
2010	105	115	99	106	99	95	104	91	108	137	127	124	einzel
2008	99	175	285	385	507	619	739	824	933	1058	1191	1290	gesamt
2009	104	184	252	357	466	585	696	779	895	994	1108	1236	gesamt
2010	105	220	319	425	524	619	723	814	922	1059	1186	1310	gesamt
Veränderung	1,0%	19,6%	26,6%	19,0%	12,4%	5,8%	3,9%	4,5%	3,0%	6,5%	7,0%	6,0%	

Anzahl VU mit Sachschaden



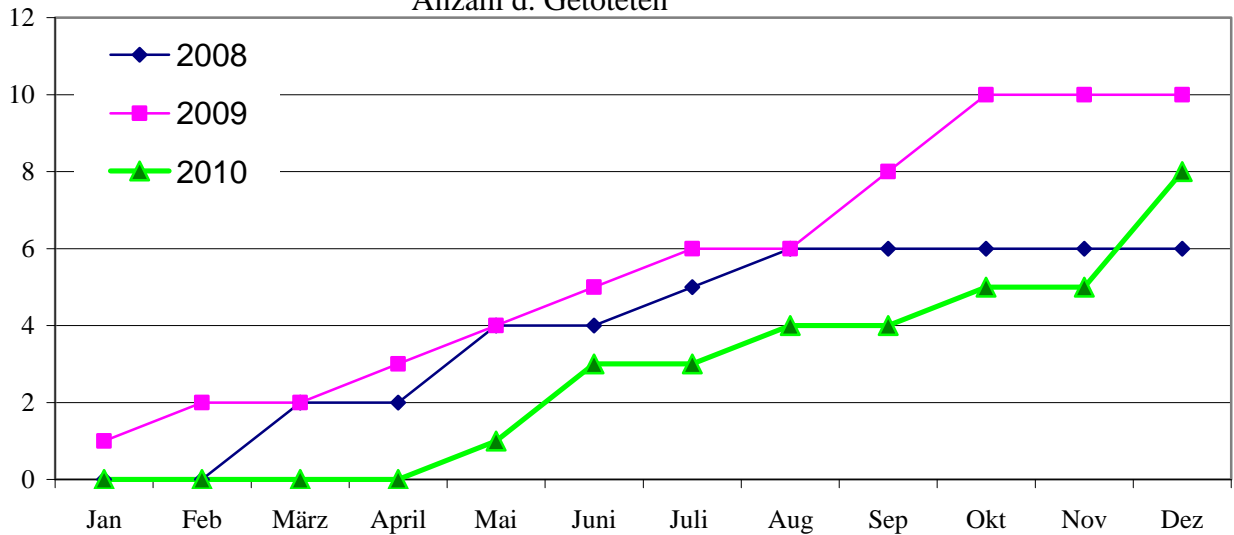
	Jan	Feb	März	April	Mai	Juni	Juli	Aug	Sep	Okt	Nov	Dez	
2008	149	136	188	153	178	167	187	131	163	192	210	211	einzel
2009	186	147	122	186	185	181	180	131	183	176	230	244	einzel
2010	217	222	200	176	194	163	190	158	170	227	219	267	
2008	149	285	473	626	804	971	1158	1289	1452	1644	1854	2065	gesamt
2009	186	333	455	641	826	1007	1187	1318	1501	1677	1907	2151	gesamt
2010	217	439	639	815	1009	1172	1362	1520	1690	1917	2136	2403	gesamt
Veränderung	16,7%	31,8%	40,4%	626,4	22,2%	16,4%	14,7%	15,3%	12,6%	14,3%	12,0%	11,7%	

Anzahl VU mit Personenschaden



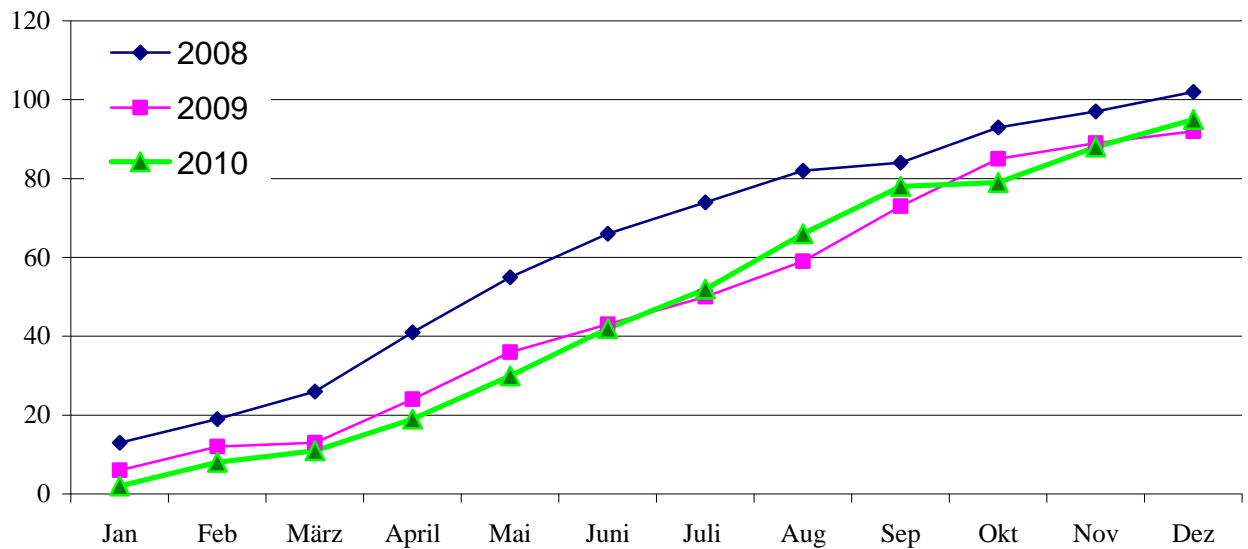
	Jan	Feb	März	April	Mai	Juni	Juli	Aug	Sep	Okt	Nov	Dez	
2008	27	19	23	32	35	36	38	27	29	36	31	25	einzel
2009	25	18	19	31	37	40	38	36	37	32	30	29	einzel
2010	23	21	22	30	25	35	33	22	29	30	29	28	einzel
2008	27	46	69	101	136	172	210	237	266	302	333	358	gesamt
2009	25	43	62	93	130	170	208	244	281	313	343	372	gesamt
2010	23	44	66	96	121	156	189	211	240	270	299	327	gesamt
Veränderung	-8,0%	2,3%	6,5%	3,2%	-6,9%	-8,2%	-9,1%	-13,5%	-14,6%	-13,7%	-12,8%	-12,1%	

Anzahl d. Getöteten



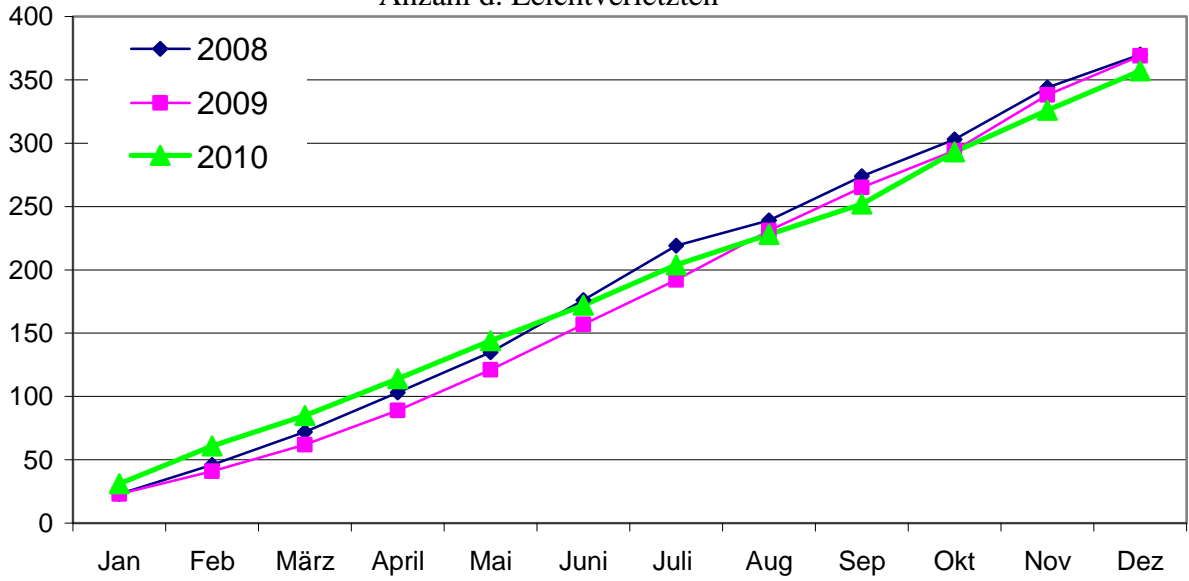
	Jan	Feb	März	April	Mai	Juni	Juli	Aug	Sep	Okt	Nov	Dez	
2008	0	0	2	0	2	0	1	1	0	0	0	0	
2009	1	1	0	1	1	1	1	0	2	2	0	0	
2010	0	0	0	0	1	2	0	1	0	1	0	3	
2008	0	0	2	2	4	4	5	6	6	6	6	6	gesamt
2009	1	2	2	3	4	5	6	6	8	10	10	10	gesamt
2010	0	0	0	0	1	3	3	4	4	5	5	8	gesamt
Veränderung	-100,0%	-100,0%	-100,0%	-100,0%	-75,0%	-40,0%	-50,0%	-33,3%	-50,0%	-50,0%	-50,0%	-20,0%	

Anzahl d. Schwerverletzten



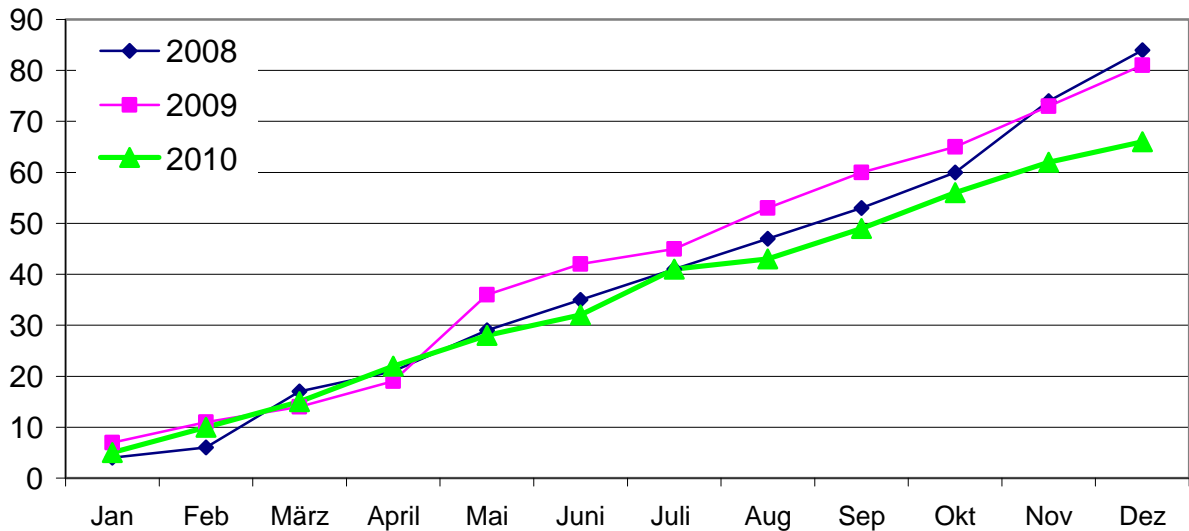
	Jan	Feb	März	April	Mai	Juni	Juli	Aug	Sep	Okt	Nov	Dez	
2008	13	6	7	15	14	11	8	8	2	9	4	5	
2009	6	6	1	11	12	7	7	9	14	12	4	3	
2010	2	6	3	8	11	12	10	14	12	1	9	7	
2008	13	19	26	41	55	66	74	82	84	93	97	102	gesamt
2009	6	12	13	24	36	43	50	59	73	85	89	92	gesamt
2010	2	8	11	19	30	42	52	66	78	79	88	95	gesamt
Veränderung	-66,7%	-33,3%	-15,4%	-20,8%	-16,7%	-2,3%	4,0%	11,9%	6,8%	-7,1%	-1,1%	3,3%	

Anzahl d. Leichtverletzten



	Jan	Feb	März	April	Mai	Juni	Juli	Aug	Sep	Okt	Nov	Dez	
2008	23	23	26	31	32	41	43	20	35	29	41	26	
2009	23	18	21	27	32	36	35	39	34	29	44	31	
2010	31	30	24	29	30	28	32	24	24	41	33	31	
2008	23	46	72	103	135	176	219	239	274	303	344	370	gesamt
2009	23	41	62	89	121	157	192	231	265	294	338	369	gesamt
2010	31	61	85	114	144	172	204	228	252	293	326	357	gesamt
Veränderung	34,8%	48,8%	37,1%	28,1%	19,0%	9,6%	6,3%	-1,3%	-4,9%	-0,3%	-3,6%	-3,3%	

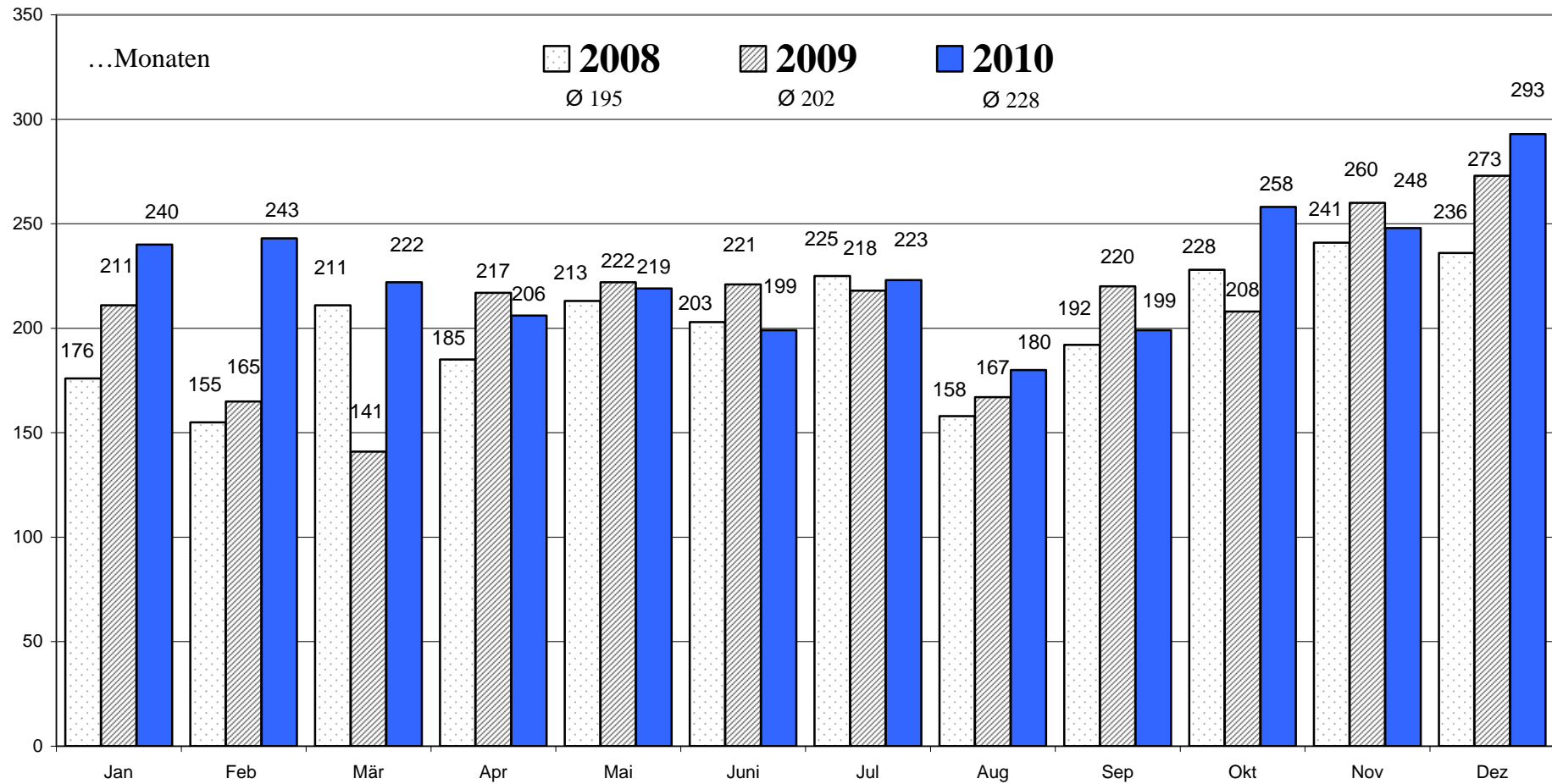
Alkoholfälle



	Jan	Feb	März	April	Mai	Juni	Juli	Aug	Sep	Okt	Nov	Dez	
2008	4	2	11	4	8	6	6	6	6	7	14	10	
2009	7	4	3	5	17	6	3	8	7	5	8	8	
2010	5	5	5	7	6	4	9	2	6	7	6	4	
2008	4	6	17	21	29	35	41	47	53	60	74	84	gesamt
2009	7	11	14	19	36	42	45	53	60	65	73	81	gesamt
2010	5	10	15	22	28	32	41	43	49	56	62	66	gesamt
Veränderung	-28,6%	-9,1%	7,1%	15,8%	-22,2%	-23,8%	-8,9%	-18,9%	-18,3%	-13,8%	-15,1%	-18,5%	

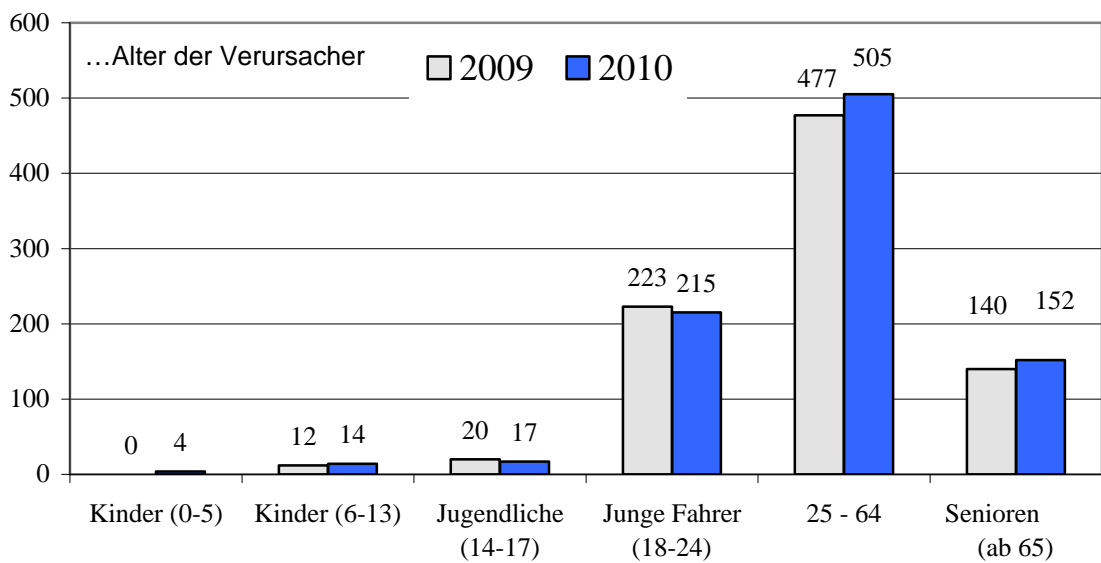
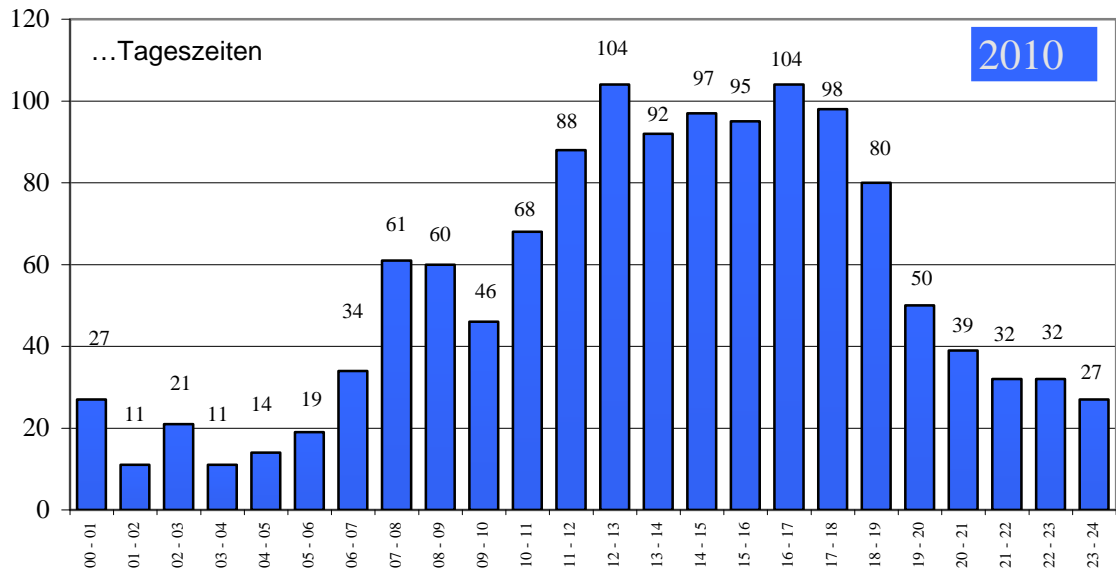
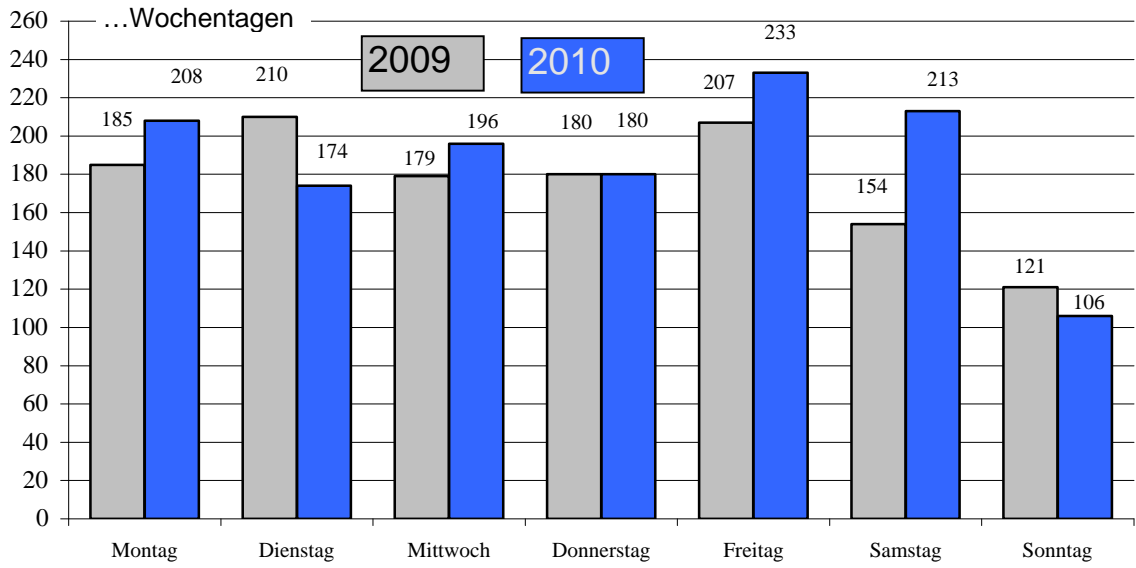
## Verkehrsunfälle im Kreisgebiet Heidenheim geschlüsselt nach...

1.7



- 13 -

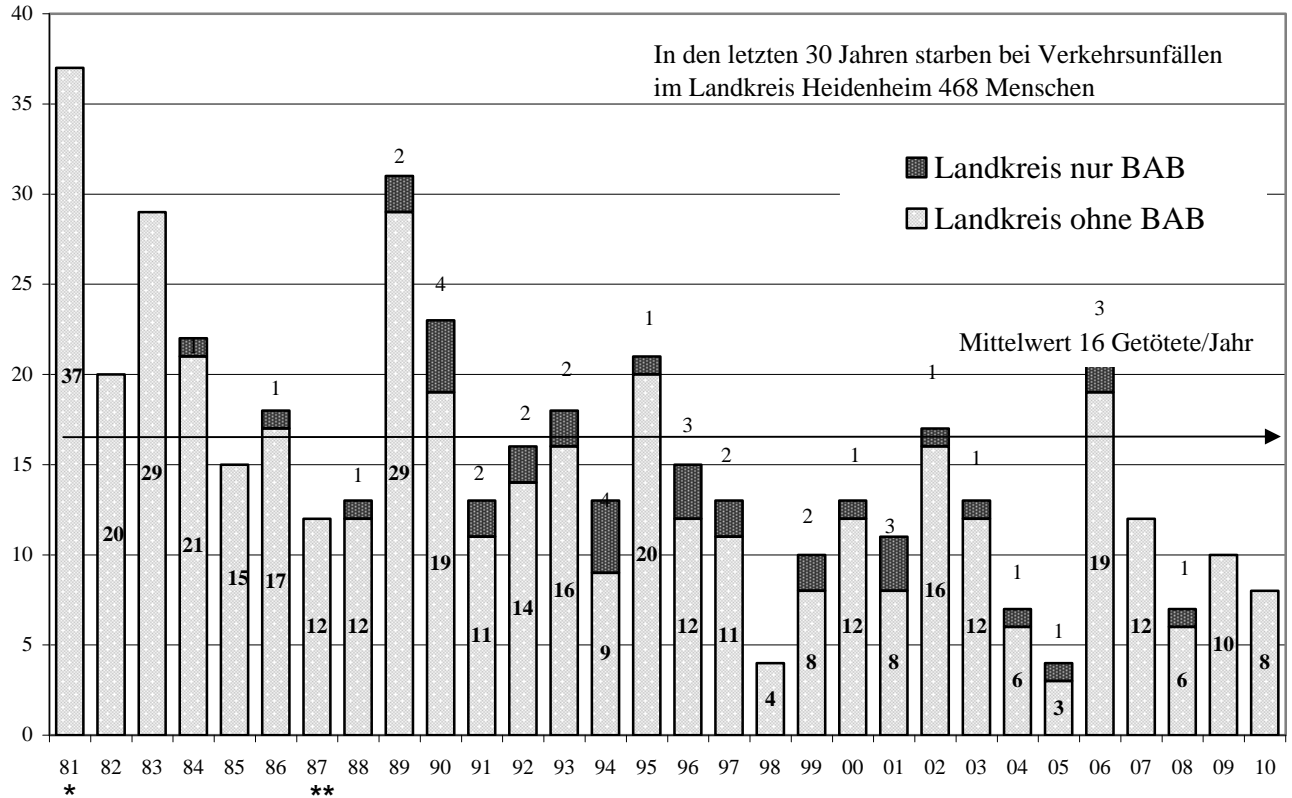
	Jan	Feb	Mär	Apr	Mai	Juni	Jul	Aug	Sep	Okt	Nov	Dez	gesamt
2008	176	155	211	185	213	203	225	158	192	228	241	236	2423
2009	211	165	141	217	222	221	218	167	220	208	260	273	2523
2010	240	243	222	206	219	199	223	180	199	258	248	293	2730



## 1.8 Tödliche Verkehrsunfälle

Im Jahr 2010 starben im Landkreis Heidenheim bei 6 Verkehrsunfällen 8 Menschen.

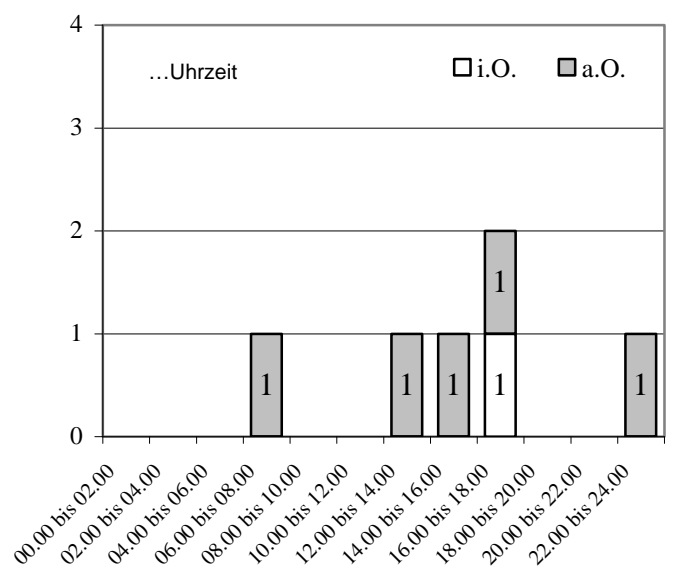
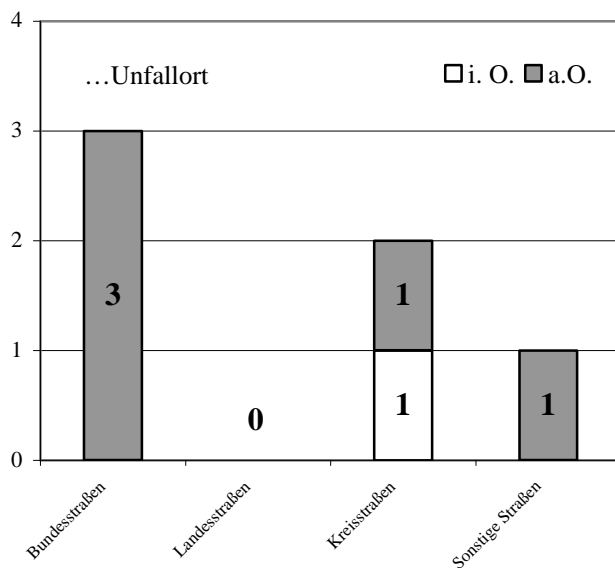
Anzahl der bei Verkehrsunfällen getöteten Personen im Landkreis Heidenheim seit 1981



\* ab 30.10.1981 Öffnung der A 7 bis zur Autobahnanschlussstelle HDH

\*\* ab 18.12.1987 durchgehende Befahrbarkeit des knapp 30 km langen Streckenabschnitts der A 7 durch den Landkreis Heidenheim

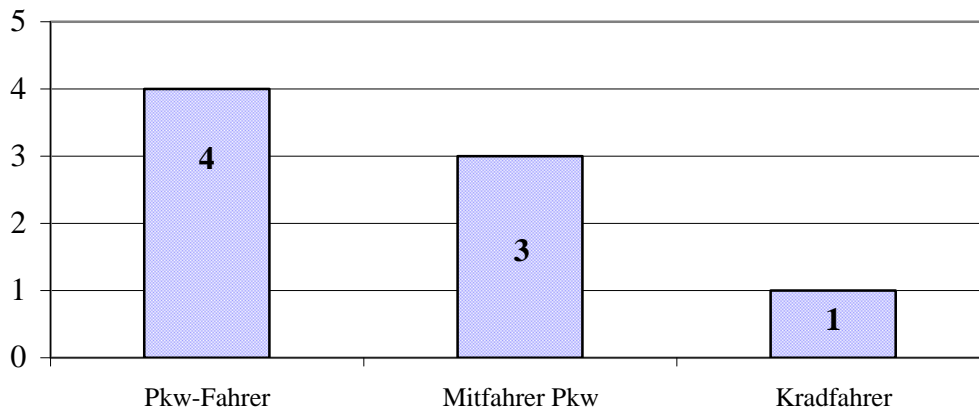
### Tödliche Verkehrsunfälle geschlüsselt nach...



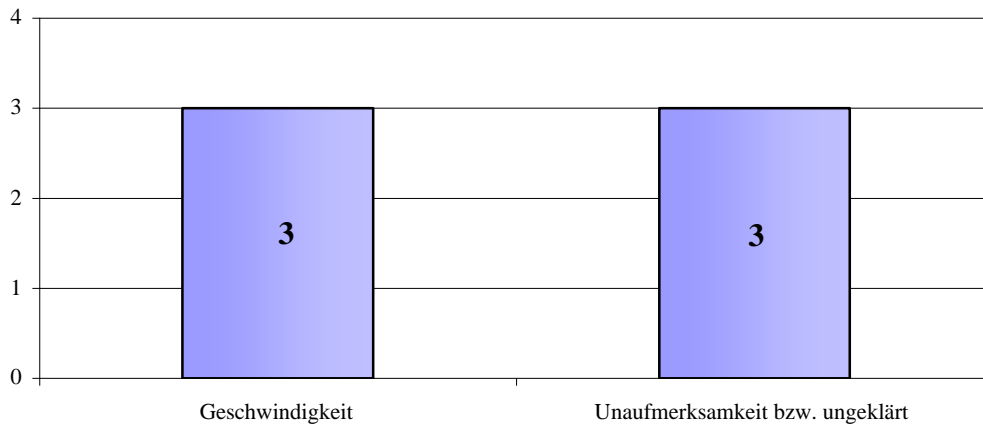
## Verkehrsunfälle mit Todesfolge Kreisgebiet Heidenheim (ohne BAB)

Datum	Unfallstelle	Unfallhergang	Unfallfolgen
27.05.2010 15.00 Uhr	B 492 zw. Einm. L 1079 und AS Giengen	74j. Pkw-Fahrer kommt auf die Gegen- fahrbahn und kollidiert mit entgegen- kommenden Klein-Lkw	62jährige Beifahrerin im Pkw wird tödlich verletzt
21.06.2010 16.40 Uhr	K 3035 zw. Zanger Kreisel und Zang	Pkw-Lenkerin 01 kommt auf die Gegenfahr- bahn und kollidiert mit entgegenkommen- dem Pkw 02	Fahrerin (73 J.) und Bei- fahrer (78 J.) in Pkw 01 versterben an der Unfallstelle
16.08.2010 12.47 Uhr	B 19 zwischen Aufhausen u. Itzelberg	Pkw-Fahrer kommt ins Schleudern und prallt gegen einen Sattelzug.	31jähriger Pkw-Fahrer verstirbt an der Unfallstelle; er war nicht angegurtet
11.10.2010 17.40 Uhr	K 3017 Gerstetten Richtung Sontbergen	Motorrad-Fahrer prallt gegen einen geparkten Lkw.	35jähriger Motorradfahrer verstirbt in der Uniklinik Ulm
09.12.2010 22.20 Uhr	B 19 zwischen Aufhausen u. Itzelberg	Pkw-Fahrer kommt bei Schneeglätte ins Schleudern u. nach links von der Fahrbahn ab. Das Fahrzeug überschlägt sich und rutscht in die nahegelegene Brenz.	23jähriger Fahrer und seine 19jährige Mitfahrerin werden hierbei getötet
27.12.2010 07.10 Uhr	Ortsver- bindungsstr. zwischen Fleinheim u. Auernheim	Pkw-Fahrer kommt bei schneebedeckter und eisglatter Fahrbahn nach links von der Straße ab und prallt gegen einen Baum.	33jähriger Pkw-Fahrer verstirbt an der Unfallstelle; er war nicht angegurtet

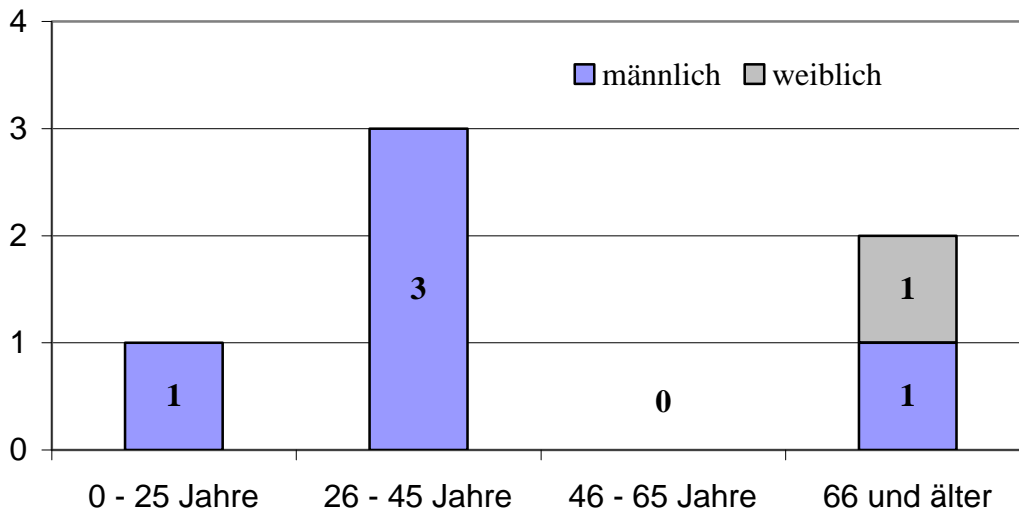
■ Verkehrsbeteiligung der Getöteten



Tödliche Verkehrsunfälle  
Hauptunfallursachen

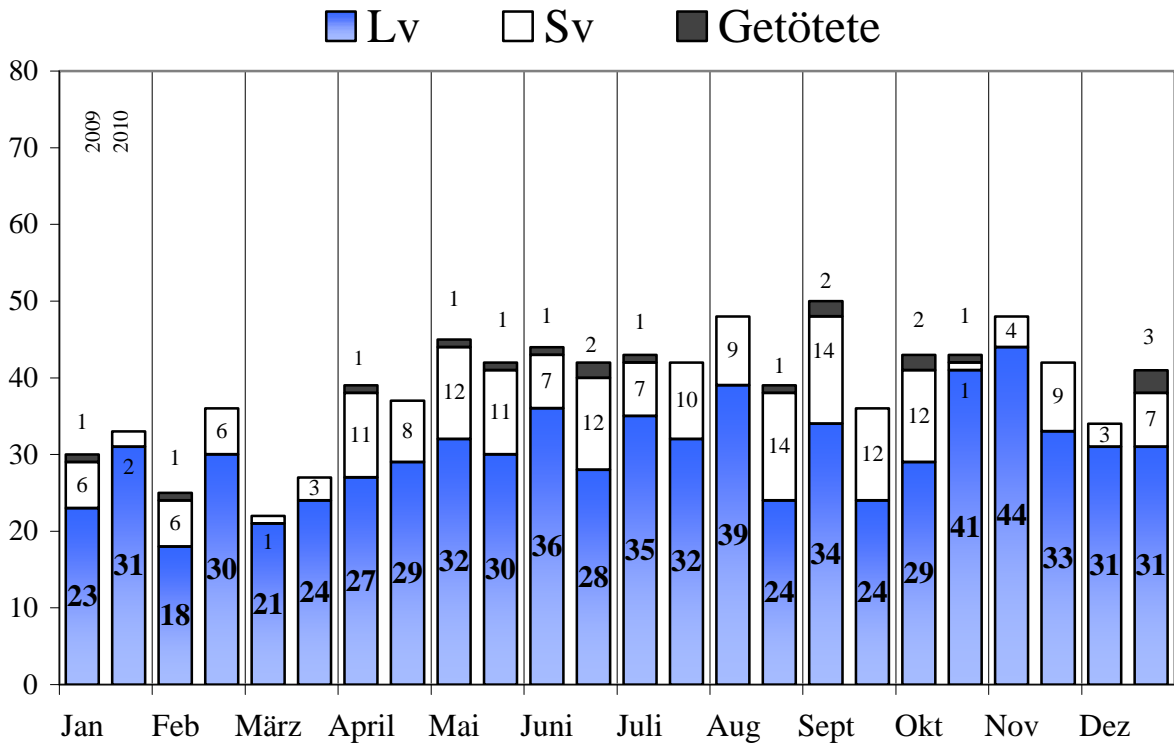


Tödliche Verkehrsunfälle  
Alter u. Geschlecht der Verursacher



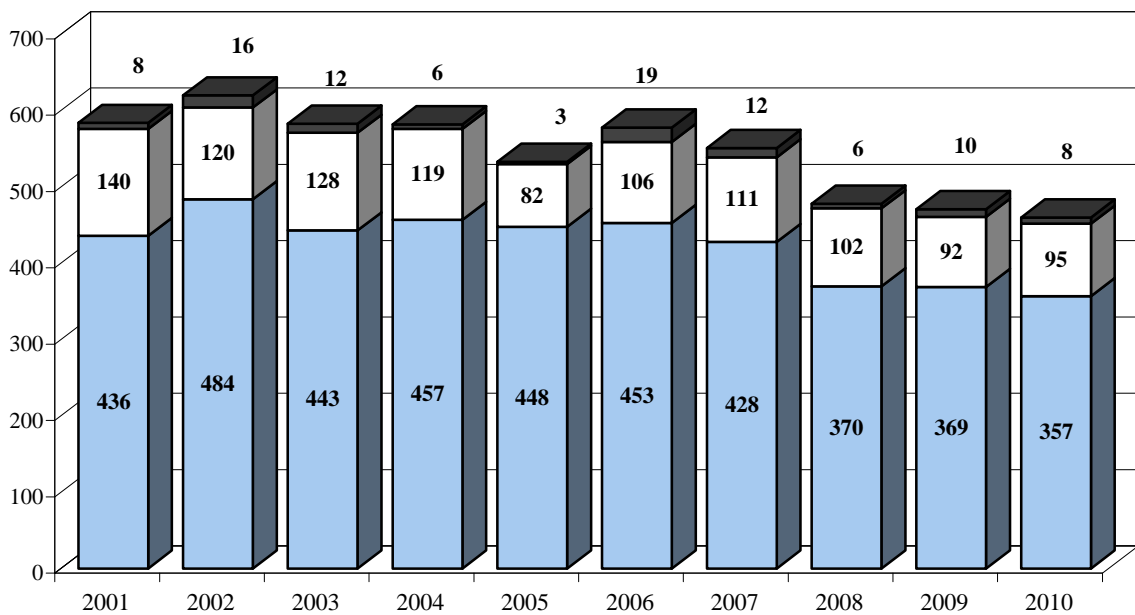
## Unfallgeschehen in den Kreisgemeinden / Unfallmesszahlen

### 1.9 Anzahl der bei VU leicht (Lv), schwer (Sv) und tödlich verletzten Personen



### Personenschäden - Langzeitvergleich

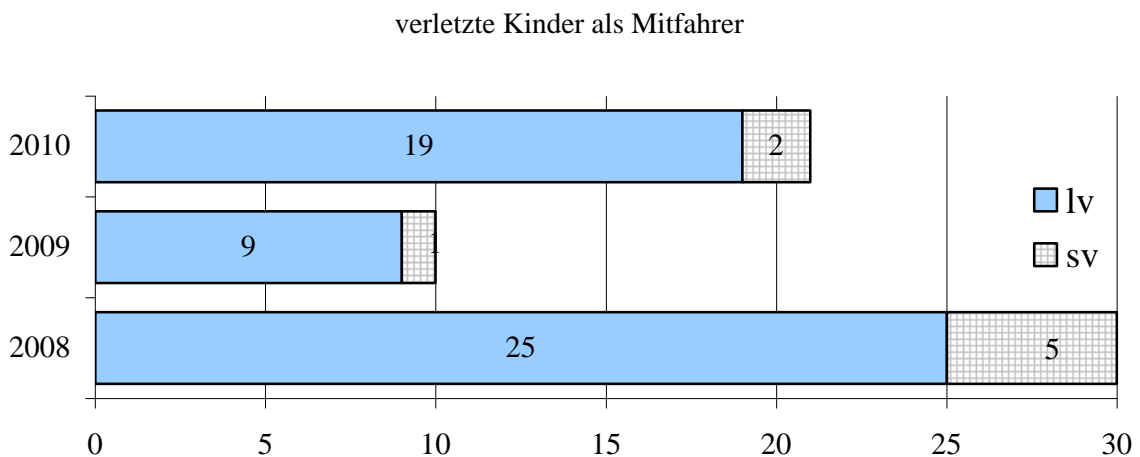
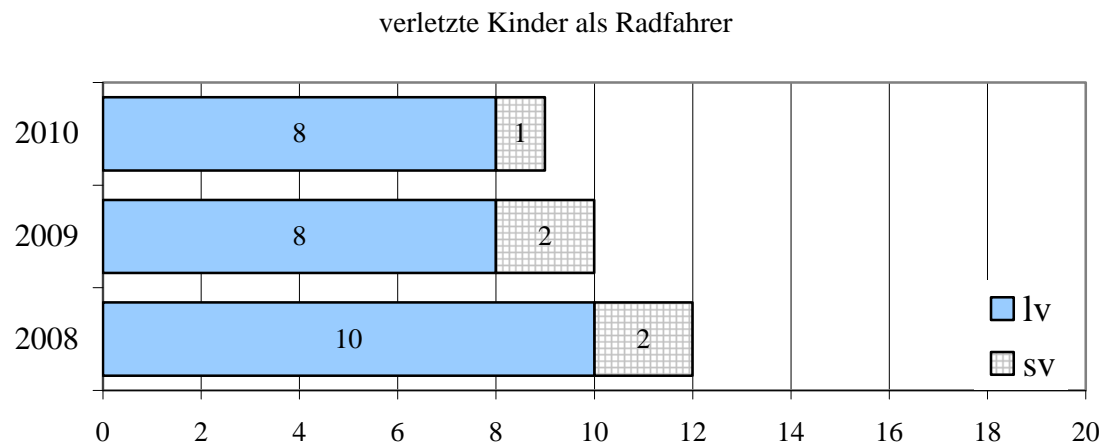
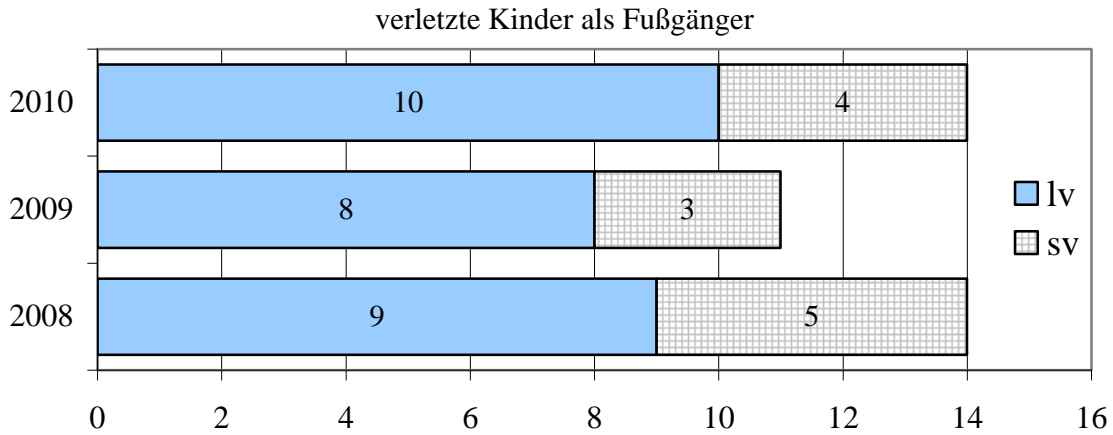
Leichtverletzte / Schwerverletzte / Getötete



### 1.10 Bei Verkehrsunfällen verletzte Kinder bis zum vollendeten 14. Lebensjahr

2010 wurden im Kreis Heidenheim bei 52 (38) Verkehrsunfällen  
7 (6) Kinder schwer und 37 (25) leicht verletzt.

Von diesen 52 Unfällen wurden 21 (18) Verkehrsunfälle von den Kindern selbst verursacht.  
12 (7) als Fußgänger und 9(8) als Radfahrer.

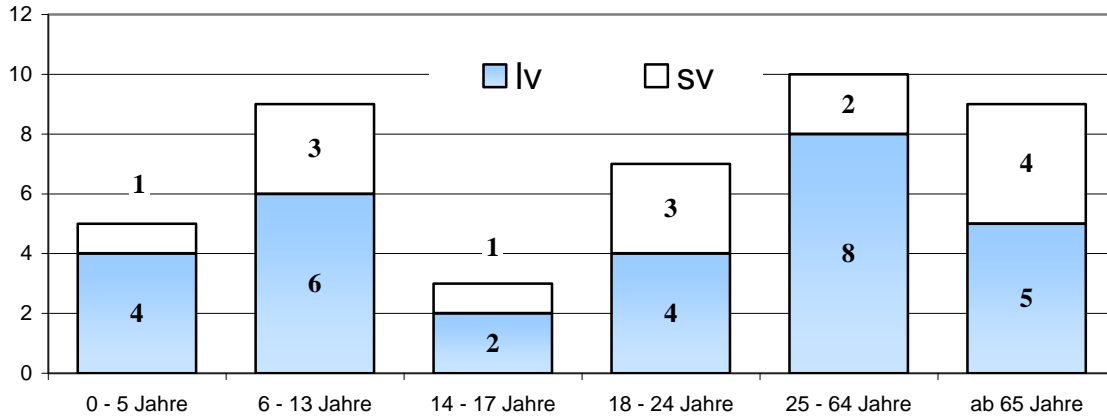


## 1.11 Verkehrsunfälle unter Beteiligung von Fußgängern/Schulwegunfälle

Bei insges. 45 (47) Verkehrsunfällen unter Beteiligung von Fußgängern wurden 14 (9) Personen schwer und 29 (34) Personen leicht verletzt.

17 (11) dieser Unfälle wurden von den Fußgängern beim Überschreiten der Fahrbahn selbst verursacht.

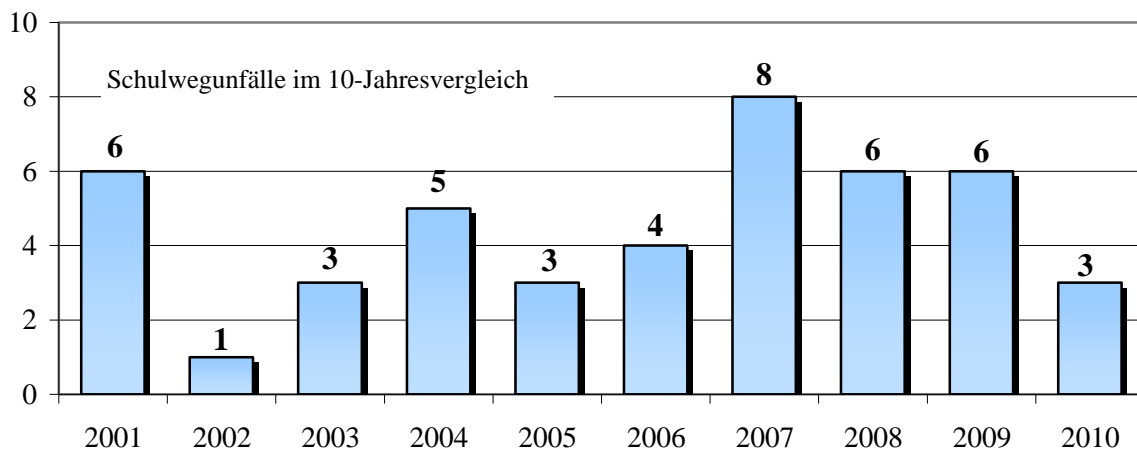
Altersgruppen der verletzten Fußgänger



Schulwegunfälle\* 2010

Im Jahr 2010 wurden bei 3 Schulwegunfällen 1 Schülerin schwer und 2 Schüler leicht verletzt.

- Am 20.01.10 fährt ein Linienbus gegen 15.40 Uhr in den Zentralen Omnibusbahnhof (ZOH) an der Marienstraße in Heidenheim ein. Bei der Einfahrt in eine Haltestelle schwenkt das vordere rechte Fahrzeuggeck über die Plattform des Bussteiges. Dabei wird eine dort stehende 16jährige Schülerin erfasst und zu Boden geworfen; sie wird leicht verletzt.
- Am 27.09.10 will eine 7jährige Schülerin gegen 12.30 Uhr die Erchenstraße in Heidenheim überqueren und läuft - ohne auf den Fahrzeugverkehr zu achten- auf die Fahrbahn. Ein herannahender Pkw-Lenker kann sein Fahrzeug zwar noch abbremsen, aber eine Kollision nicht mehr verhindern. Die Schülerin wird bei dem Unfall schwer verletzt.
- Am 29.09.10 befährt ein 12jähriger Schüler gegen 12.50 Uhr mit seinem Fahrrad die Beethovenstraße in Heidenheim bergaufwärts. Auf Höhe der Christus-Kirche will er links abbiegen und missachtet dabei den Vorrang eines entgegenkommenden Pkw. Beim Zusammenstoß wird der Radfahrer leicht verletzt.



\* Ein Schulwegunfall liegt vor, wenn bei einem Unfall infolge des Fahrverkehrs auf öffentlichen Wegen und Plätzen eine schulpflichtige Person als aktiver Verkehrsteilnehmer verletzt oder getötet wird und ein örtlicher und zeitlicher Zusammenhang mit dem Weg von und zur Schule oder zu schulischen Veranstaltungen besteht.

## 1.12 Radfahrunfälle

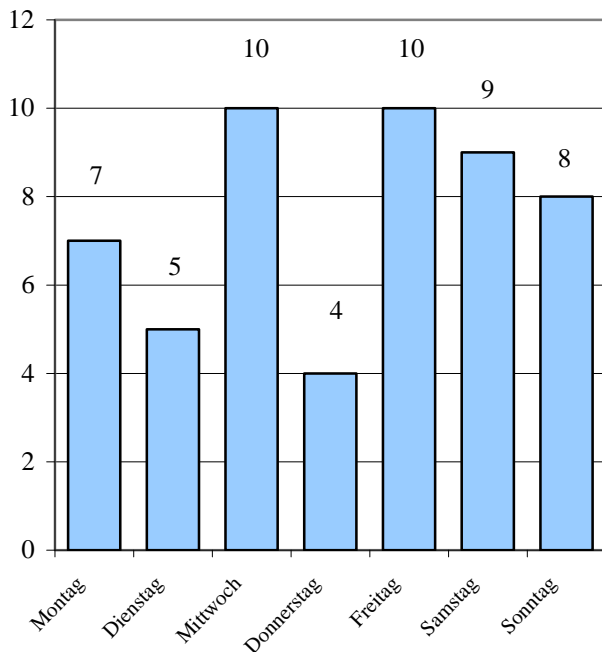
Im vergangenen Jahr waren bei 53 (84) Verkehrsunfällen Radfahrer beteiligt, 44 davon innerhalb geschlossener Ortschaften. 27 (53) dieser Unfälle wurden von den Radfahrern selbst verursacht. Dabei wurden 0 (1) Radler getötet, 14 (20) schwer- und 29 (49) leicht verletzt.

Hauptunfallursachen:	Mißachtung der Vorfahrt	13 x	(14 x)
	Benutzung der falschen Fahrbahnseite	9 x	(14 x)
	Abbiegen, Wenden, Rückwärtsfahren	8 x	(9 x)
	Geschwindigkeit	6 x	(8 x)
	Einfahren in den fließenden Verkehr	4 x	(7 x)
	Alkohol	2 x	(5 x)

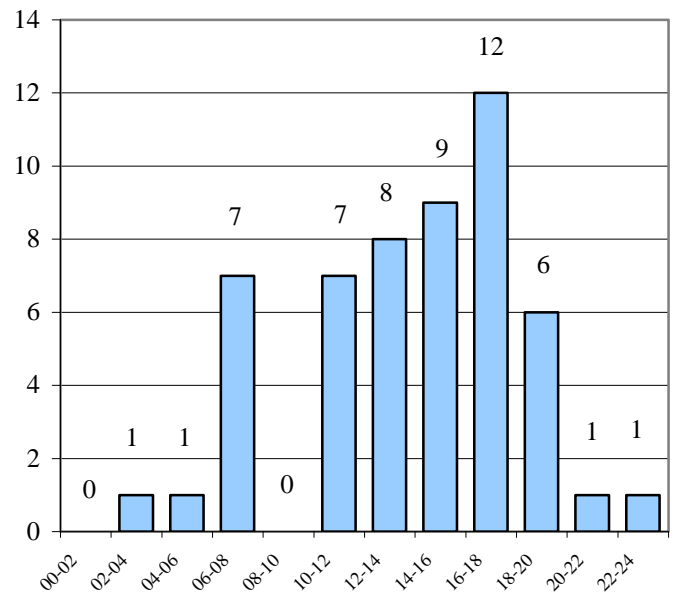
### Radunfälle nach Gemarkungen

Gemarkung	Ges.-Zahl der VU	leicht verletzt	schwer verletzt/tot
Heidenheim	27 (42)	16 (24)	4 (7)
Giengen	6 (12)	3 (10)	2 (2)
Herbrechtingen	3 (6)	2 (5)	1 (0)
Niederstotzingen	1 (4)	1 (3)	0 (0)
Gerstetten	5 (4)	2 (0)	2 (4)
Königsbronn	3 (5)	2 (1)	1 (3)
Sontheim	3 (1)	1 (1)	1 (0)
Dischingen	1 (0)	0 (0)	1 (0)
Steinheim	3 (7)	2 (3)	1 (3/1)
Nattheim	1 (1)	0 (0)	1 (1)
Hermaringen	0 (2)	0 (2)	0 (0)
	53 (84)	29 (49)	14 (20/1)

Radunfälle nach Wochentagen



Radunfälle nach Tageszeiten



### 1.13 Verkehrsunfälle unter Beteiligung von motorisierten Zweirädern

Bei 1310 (1236) aller Unfälle der Kategorie 1 - 3 waren in 68 (71) Fällen motorisierte Zweiräder beteiligt. Dabei wurden 21 (21) motorisierte Zweiradfahrer schwer und 33 (37) leicht verletzt. 1 (3) Motorradfahrer wurden getötet.

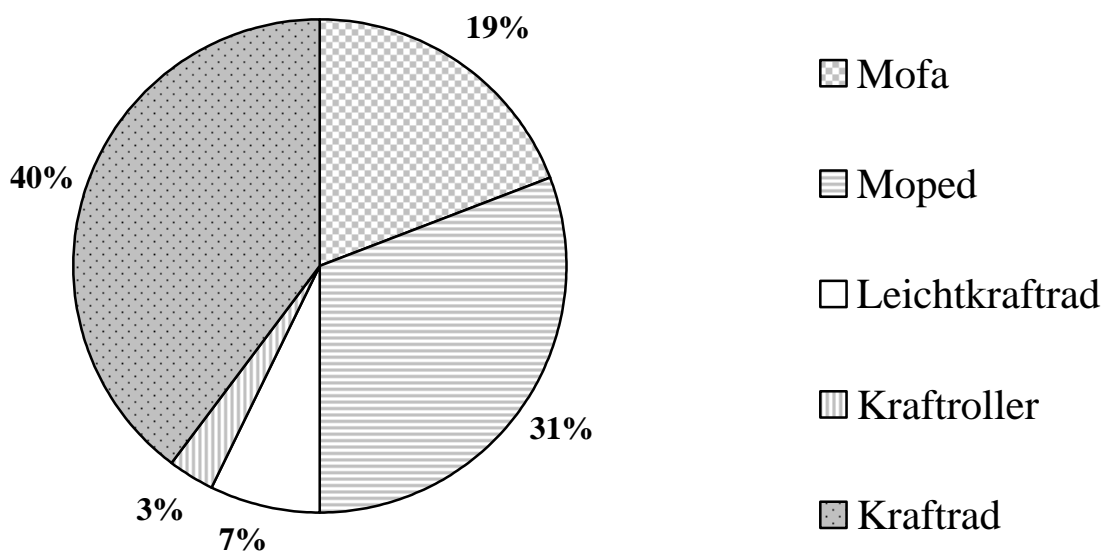
Der dabei entstandene Sachschaden betrug zusammen 208.650 € (198.000 €).

Von diesen 68 Zweiradunfällen wurden 36 (39) durch die Lenker selbst verursacht.

Zeitliche oder örtliche Unfallschwerpunkte waren nicht feststellbar.

Art des Fahrzeuges	Anzahl der Unfälle	tödlich verletzt	schwer verletzt	leicht verletzt	Sachschaden in €
Mofa	13 (14)	0 (0)	2 (2)	5 (7)	14.650
Moped	21 (17)	0 (0)	5 (4)	12 (11)	41.050
Leichtkraftrad	5 (7)	0 (0)	1 (2)	4 (6)	15.000
Kraftroller	2 (2)	0 (0)	0 (1)	0 (0)	600
Kraftrad	27 (31)	1 (3)	13 (13)	12 (13)	137.350
gesamt:	68 (71)	1 (3)	21 (21)	33 (37)	208.650

Anteile der verschiedenen motorisierten Zweiräder an den 68 Unfällen:



## 1.14 Verkehrsunfälle mit Beteiligung von Lkw

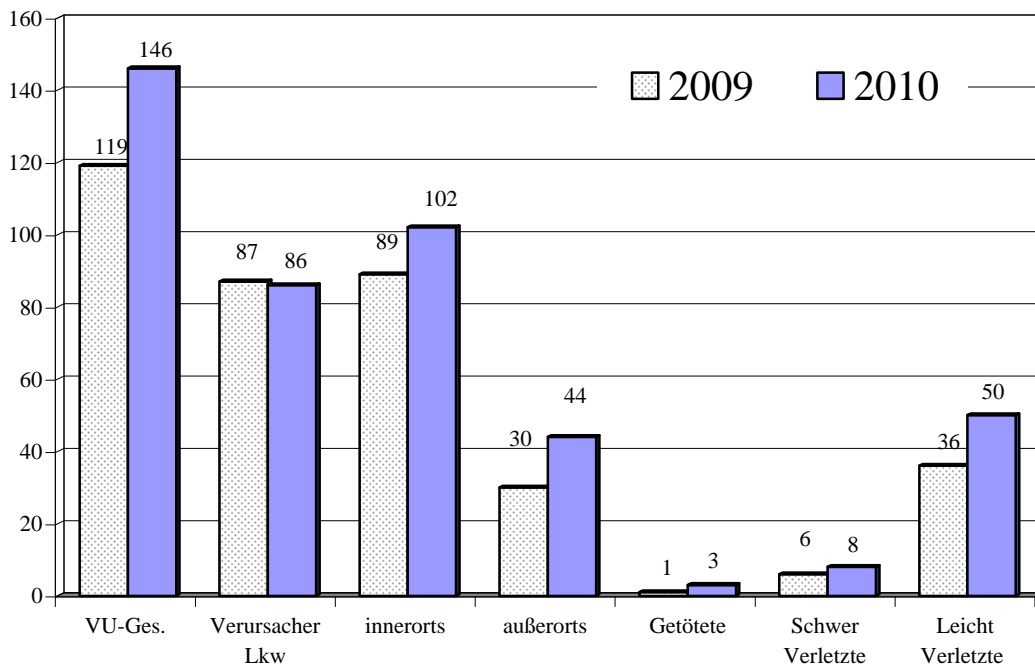
Bei 1.310 (1.236) Verkehrsunfällen der Kategorie 1 bis 3 waren in 146 (119) Fällen Lkw beteiligt. Hierbei wurde 3 (1) Person getötet, 8 (6) Personen schwer- und 50 (36) Personen leicht verletzt.

86 der 146 Verkehrsunfälle (entspr. 60 %) wurden von den Lkw-Fahrern selbst verursacht.

Der entstandene Sachschaden betrug 1.167.000 € (1.325.000 €).

70 % (75 %) dieser Unfälle ereigneten sich innerhalb geschlossener Ortschaften.

Zeitliche und örtliche Unfallschwerpunkte waren nicht feststellbar.



### Hauptunfallursachen

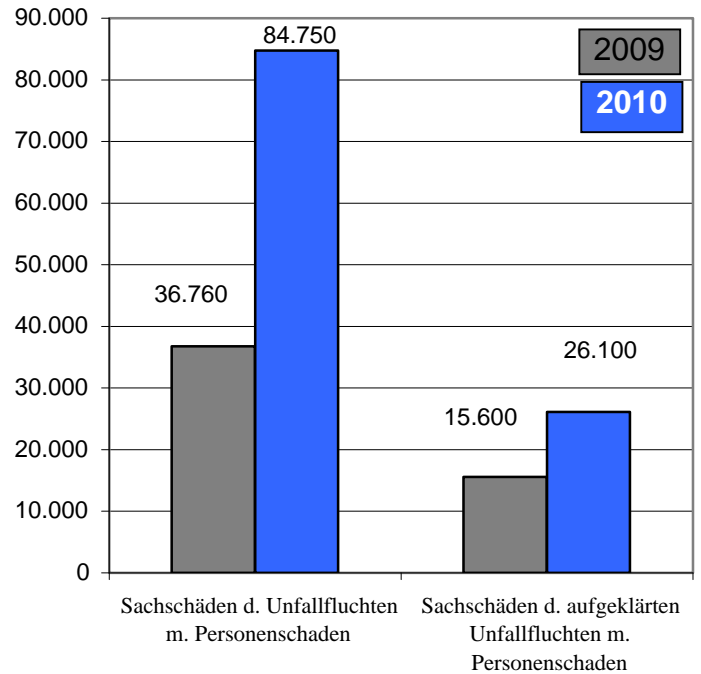
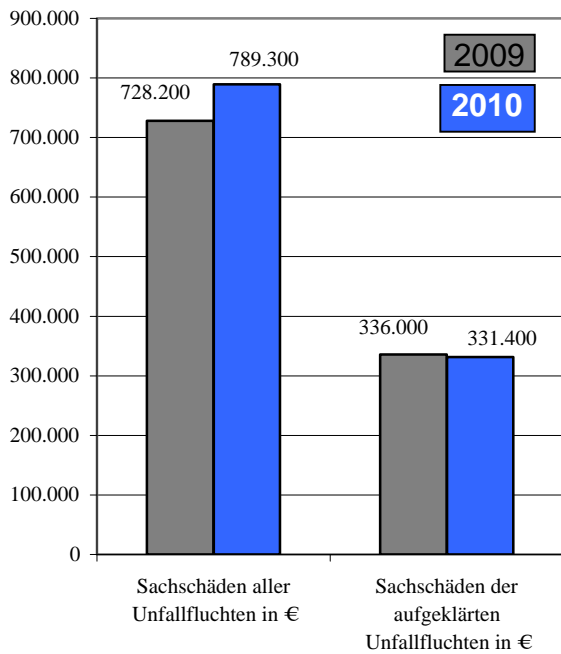
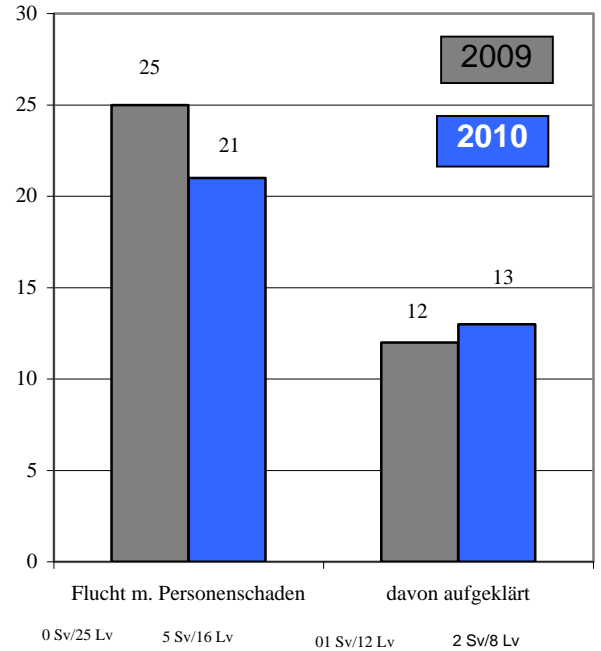
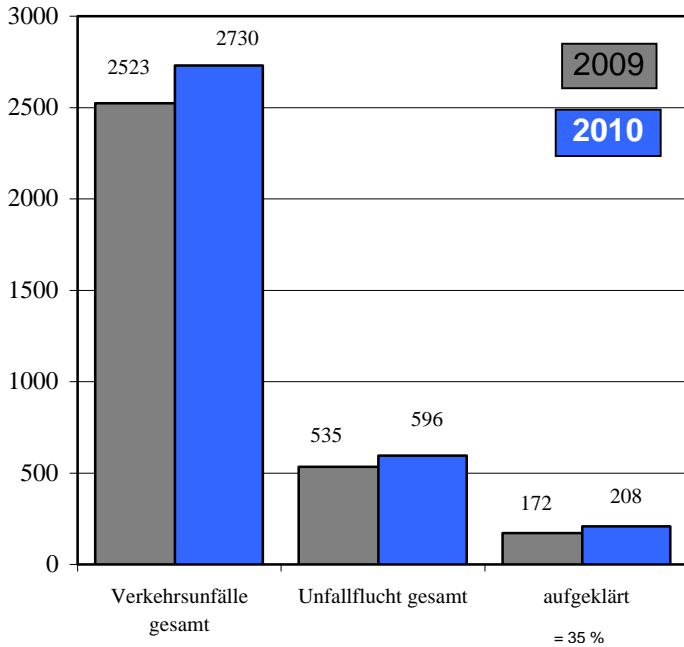
Vorfahrt	33
Abbiegen, Wenden, Rückwärtsfahren	27
Geschwindigkeit	10
Abstand	9
Überholen	4
Alkohol	2

In dieser grafischen Darstellung sind alle Arten von Lkw berücksichtigt: Lkw mit und ohne Anhänger, Sattelzugmaschinen mit und ohne Auflieger, Lieferfahrzeuge, Tankfahrzeuge, Spezialfahrzeuge z. B. für Schwertransporte, Mülltransporter und sonstige Zugmaschinen.

Nicht enthalten sind landwirtschaftliche Nutzfahrzeuge, wie z.B. Traktoren, Mähdrescher, etc.

( ) = Zahlen aus 2009

1.15 Unfallflucht 2010 = 21,8 % aller aufgenommenen Verkehrsunfälle  
 2008 = 23,3 % 2009 = 21,2 %



Sv = Schwerverletzt  
 Lv = Leichtverletzt

1.16

Unfallursachen 2010  
Verkehrsbeteiligung

Hauptunfallursachen bezogen auf Hauptverursacher **-innerorts-**

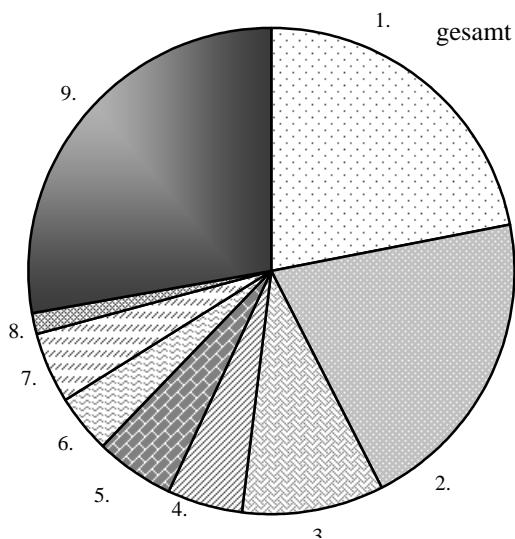
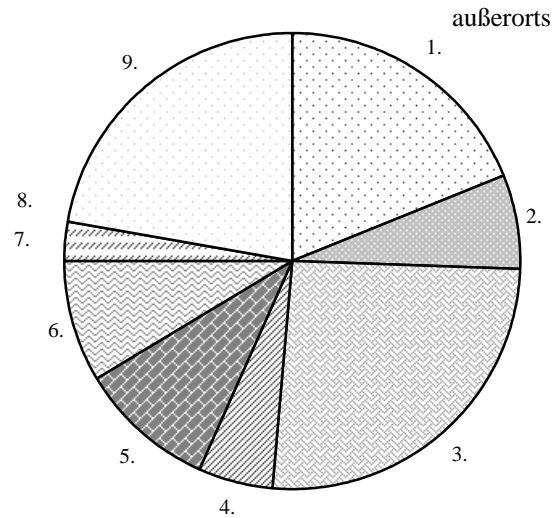
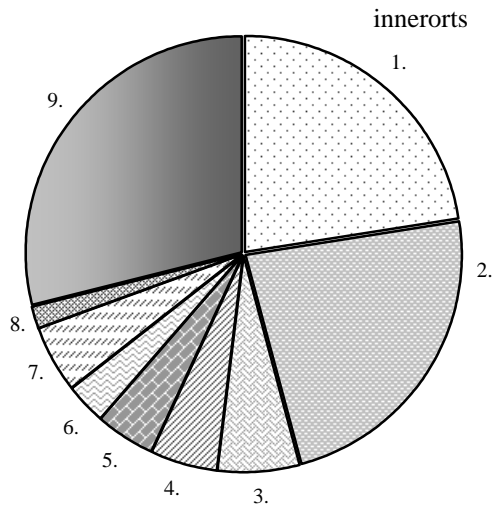
	Fußgänger	Radfahrer	FMH/KKR	Krad	Pkw	Lkw	KOM	Andere	gesamt	in %
Alkohol & Drogen	2	1	3	2	48				56	5,1%
Geschwindigkeit			1	3	51	3		10	68	6,2%
Abstand					35	2	1	17	55	5,0%
Überholen			1		24	2			27	2,5%
Fehler beim Vorbeif.					3			7	10	0,9%
Fehler beim Fahrstreifenwechsel					9		1		10	0,9%
Vorfahrt		7	1	1	228	10	1		248	22,5%
Abbiegen, Wenden, Rückwärtsfahren		2	1		155	15		84	257	23,3%
Falsches Verhalten gegenüber Fußg.					9		1		10	0,9%
Fehler b.Überschr. Fahrbahn	10								10	0,9%
Sonstiges		32	20	4	121	30	4	140	351	31,9%
<b>gesamt</b>	<b>12</b>	<b>42</b>	<b>27</b>	<b>10</b>	<b>683</b>	<b>62</b>	<b>8</b>	<b>258</b>	<b>1102</b>	<b>1</b>
<b>in % der VU i. O.</b>	<b>1,1%</b>	<b>3,8%</b>	<b>2,5%</b>	<b>0,9%</b>	<b>62,0%</b>	<b>5,6%</b>	<b>0,7%</b>	<b>23,4%</b>	<b>100,0%</b>	

Hauptunfallursachen bezogen auf Hauptverursacher **-außerorts-**

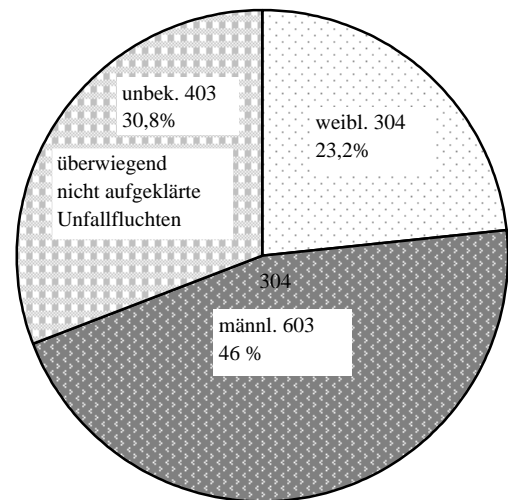
	Fußgänger	Radfahrer	FMH/KKR	Krad	Pkw	Lkw	KOM	Andere	gesamt	in %
Alkohol & Drogen					11				11	5,3%
Geschwindigkeit			2	2	46	2		2	54	26,0%
Abstand					6				6	2,9%
Überholen		1		2	8	3	1		15	7,2%
Fehler beim Vorbeif.									0	0,0%
Fehler beim Fahrstreifenwechsel		1				3	1		5	2,4%
Vorfahrt		1	2		29	7			39	18,8%
Abbiegen, Wenden, Rückwärtsfahren			3		7	4			14	6,7%
Falsches Verhalten gegenüber Fußg.									0	0,0%
Fehler b.Überschr. Fahrbahn									0	0,0%
Sonstiges	2	6			30	25	1		64	30,8%
<b>gesamt</b>	<b>2</b>	<b>9</b>	<b>7</b>	<b>4</b>	<b>137</b>	<b>44</b>	<b>3</b>	<b>2</b>	<b>208</b>	<b>1</b>
<b>in % der VU a. O.</b>	<b>1,0%</b>	<b>4,3%</b>	<b>3,4%</b>	<b>1,9%</b>	<b>65,9%</b>	<b>21,2%</b>	<b>1,4%</b>	<b>1,0%</b>	<b>100,0%</b>	

## Unfallursachen bezogen auf Hauptverursacher

alle Unfälle der Kategorie 1-3 (s. S. 4)  
(Hauptunfallursache je Unfall)

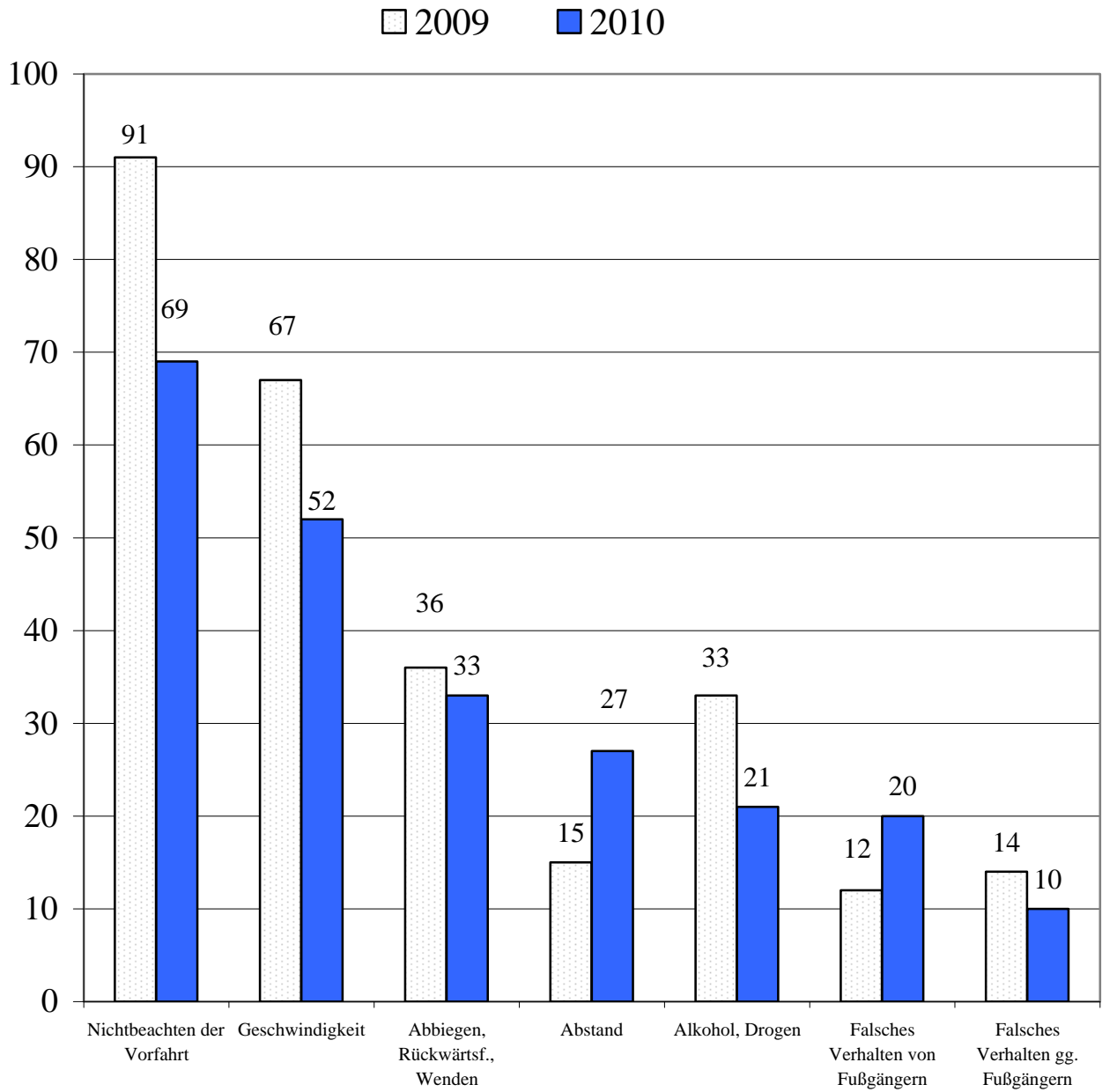


### Geschlecht der Unfallverursacher



	i. O.	in %	a. O.	in %	ges.	in %	(in %)
1. Nichtbeachten der Vorfahrt	248	22,5%	39	18,8%	287	21,9%	(20,5%)
2. Abbiegen, Rückwärtsfahren, Wenden	257	23,3%	14	6,7%	271	20,7%	(19,7%)
3. Geschwindigkeit	68	6,2%	54	26,0%	122	9,3%	(10,2%)
4. Alkohol, Drogen	56	5,1%	11	5,3%	67	5,1%	(6,1%)
5. Überholen, Fehler b. Vorbeif. + Fahrstreifenw.	47	4,3%	20	9,6%	67	5,1%	(8,3%)
6. Rechtsfahrgebot	34	3,1%	18	8,7%	52	4,0%	(4,4%)
7. Abstand	55	5,0%	6	2,9%	61	4,7%	(4,2%)
8. Fehler gg. Fußg./ Fehler v. Fußg.	20	1,8%	0	0,0%	20	1,5%	(2,9%)
9. Sonstige	317	28,8%	46	22,1%	363	27,7%	(23,7%)

## Hauptunfallursachen bei Unfällen mit Personenschäden



## 1.17 Alkohol und Drogen

	<u>2008</u>	<u>2009</u>	<u>2010</u>
<b><u>Verkehrsunfälle unter Alkoholeinwirkung</u></b>	84	81	66
Veränderungen zum Vorjahr:			
- absolut	+ 11	- 3	- 15
- relativ	+ 15,1 %	- 3,6 %	- 18,5 %
Anteil am Gesamtunfallgeschehen	3,5 %	3,2 %	2,4 %
Folgen der alkoholbedingten Unfälle			
Verletzte	35	44	20
in % zu allen Verletzten	7,4 %	9,5 %	4,4 %
	(8 SV/27 LV)	(12 SV/32 LV)	(10 SV/10 LV)
Tote	0	0	0
in % zu allen Toten	0 %	0 %	0 %
Sachschaden	486.000 €	415.700 €	324.200 €
<b><u>Verkehrsunfälle unter Einwirkung illegaler Drogen</u></b>	7	6	1
Folgen:			
Verletzte	3	3	2
	(3 LV)	(1 SV/2 LV)	(2 LV)
Tote	0	0	0
Sachschaden	23.000 €	27.750 €	150 €
<b><u>Blutproben (Alkohol- und Drogendelikte)</u></b>			
Blutproben (ohne VU)	281	240	241
Blutproben (nur VU)	83	87	67
Blutproben insgesamt	364	327	308

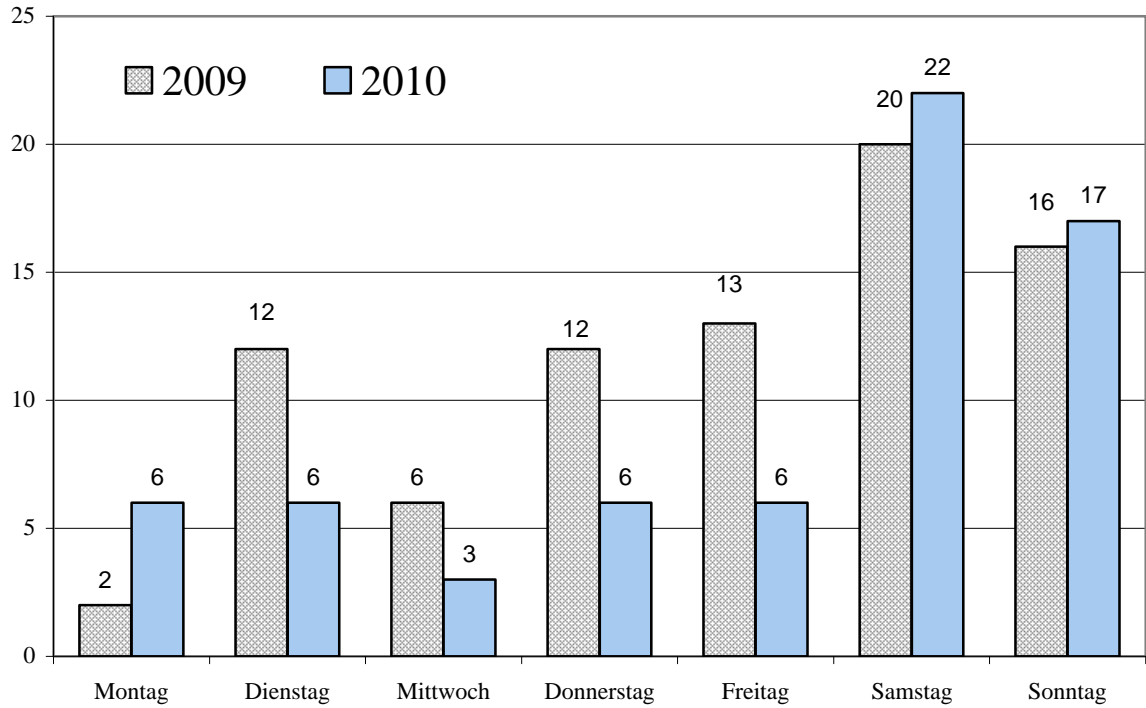
### **Ergebnisse der Atemalkoholanalysen bzw. der Blutuntersuchungen**

<b>Blutalkoholkonzentration</b>	<b>folgenlose Trunkenheitsfahrten</b>		<b>Unfälle mit Alkohol</b>	
0,10 - 0,29 ‰	0	0%	0	0%
0,30 - 0,49 ‰	0	0%	2	3%
0,50 - 1,09 ‰	56	30%	8	12%
1,10 - 1,59 ‰	60	32%	17	26%
über 1,60 ‰	70	38%	39	59%
Gesamt	186	100%	66	100%

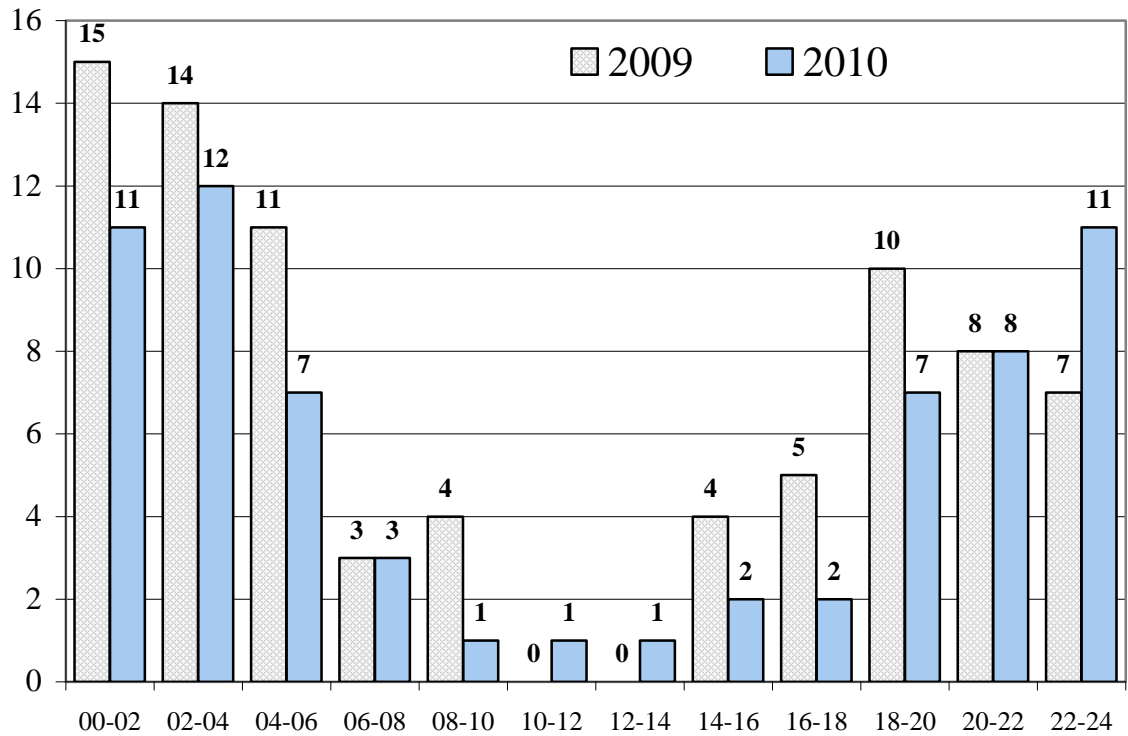
### **Festgestellte Drogenarten:**

80 x Cannabis, 6 x Mehrfachkonsum, 12 x Opiate,  
4 x Kokain, 5 x Amphetamin, 3 x sonst. Drogen, 0 x sonst. Mittel.

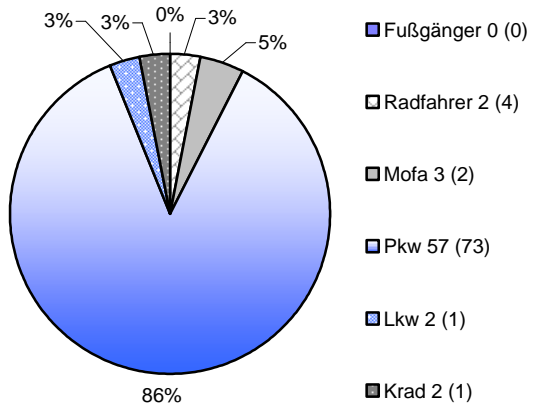
### Verteilung der 66 (81) Alkoholunfälle nach Wochentagen



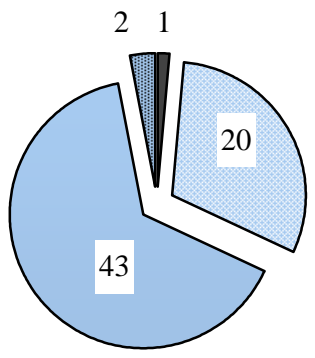
### Verteilung der Alkoholunfälle nach Tageszeiten



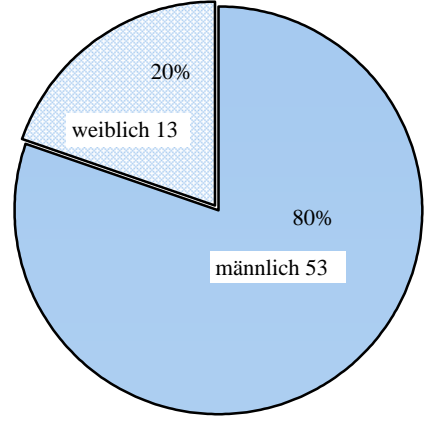
Verkehrsbeteiligung der alkoholisierten Hauptverursacher



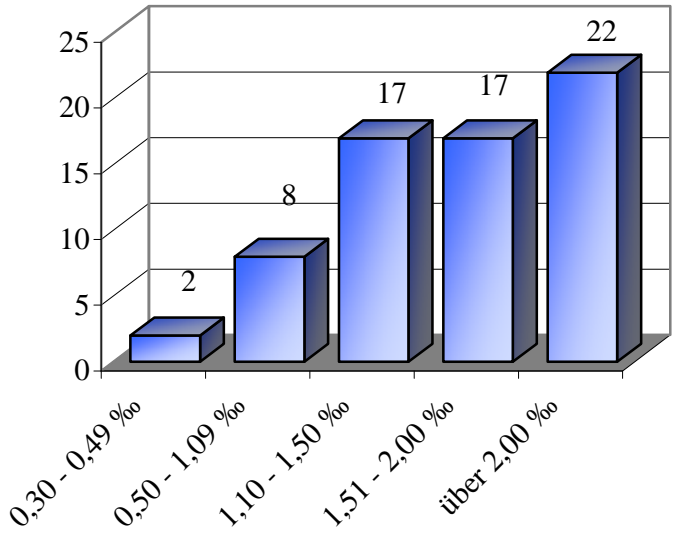
Alter der alkoholisierten Hauptverursacher



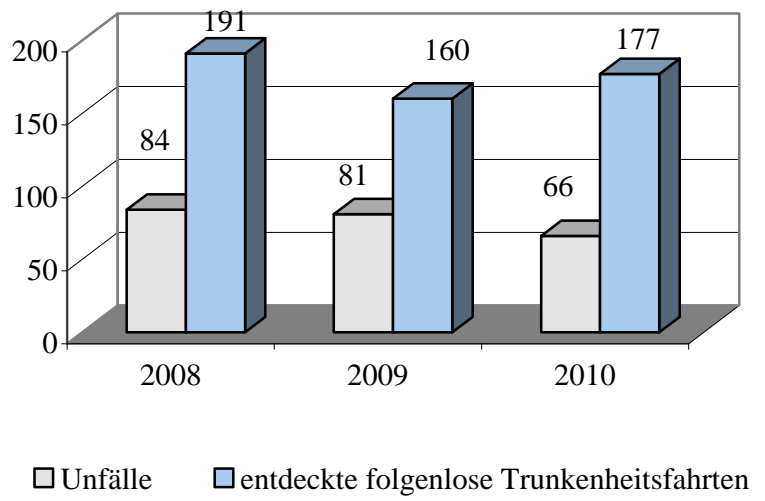
Geschlecht der alkoholisierten Hauptverursacher



Promillewerte der alkoholisierten Hauptverursacher



Alkoholunfälle und entdeckte folgenlose Trunkenheitsfahrten



(Vergleichswerte 2009)

## 1.18 Volkswirtschaftliche Bewertung der Folgen von Verkehrsunfällen der Kategorie 1 – 3

Allgemeines:

Die volkswirtschaftliche Bewertung von Verkehrsunfällen wird seit dem Jahr 1980 durchgeführt.

Zur Beschreibung der Verkehrssicherheit können Unfallzahlen und Unfallschwere in den Unfallkosten – das sind die volkswirtschaftlichen Verluste (Sachschäden und Ressourcenausfallkosten z. B. Arbeitskraftausfall) durch Straßenverkehrsunfälle – zusammengefasst werden. Dazu werden Kostensätze zur Bewertung der Unfälle in Abhängigkeit der Unfallkategorien (Unfallfolgen) nach dem aktuellen Stand ermittelt.

Die Kostensätze, die von der Bundesanstalt für Straßenwesen errechnet und nach den jeweiligen Kostenentwicklungen aktualisiert werden, dienen der Bewertung von Dringlichkeiten und Auswirkungen von verkehrsplanerischen, verkehrserzieherischen und verkehrsüberwachenden Maßnahmen sowohl durch die Behörden, als auch durch den Polizeivollzugsdienst.

### Volkswirtschaftliche Betrachtung der Folgen von Verkehrsunfällen mit Personenschaden

Art der Verletzung bzw. d. Schadens	Kostensatz je Unf./ * verungl. Person in €	Anzahl	Schaden in Mio €
Getötete	1.035.165	8	8,28
schwer Verletzte	110.506	95	10,50
leicht Verletzte	4.403	357	1,57

### Sachschaden je Unfall

VU mit Toten	40.242	6	0,24
VU mit Schwerverletzten	19.436	78	1,52
VU mit Leichtverletzten	12.775	243	<u>3,10</u>
<b>gesamt</b>			<b>25,21</b>

**\* Berechnungsgrundlage der Bundesanstalt für Straßenwesen 2008;  
veröffentlicht 2010**

**Volkswirtschaftliche Betrachtung der Folgen von Verkehrsunfällen  
- nur - mit Sachschaden**

Unfallart	Kostensatz je Unfall in €	Anzahl	Schaden Mio €
Unfall mit schwerwiegendem Sachschaden	19.035	153	2,91
übriger Sachschadensunfall	5.550	802	4,45
Alkoholunf. - nur Sachschaden	5.550	28	0,16
<b>gesamt</b>			<b>7,52</b>

Bei allen von der Polizeidirektion Heidenheim bearbeiteten Verkehrsunfällen der Kategorie 1 - 3 entstand ein volkswirtschaftlicher Gesamtschaden von insgesamt

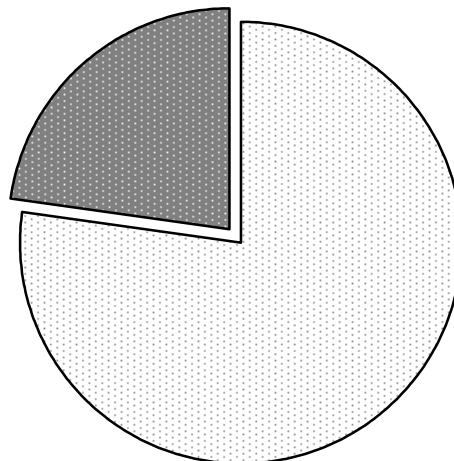
32,73 Mio € (31,60 Mio €) (reiner Sachschaden 5,37 Mio € (5,35 Mio. €))

Anteile der Unfälle mit Personenschaden und Unfälle mit Sachschäden unter Berücksichtigung des volkswirtschaftlichen Schadens in %

Art der Verkehrsunfälle	Höhe des volkswirtschaftlichen Schadens in Mio €		
327 (372) Unfälle mit Personenschaden	25,21	77,0%	(80,2%)
983 (864) Unfälle mit Sachschaden	7,52	23,0%	(19,8 %)

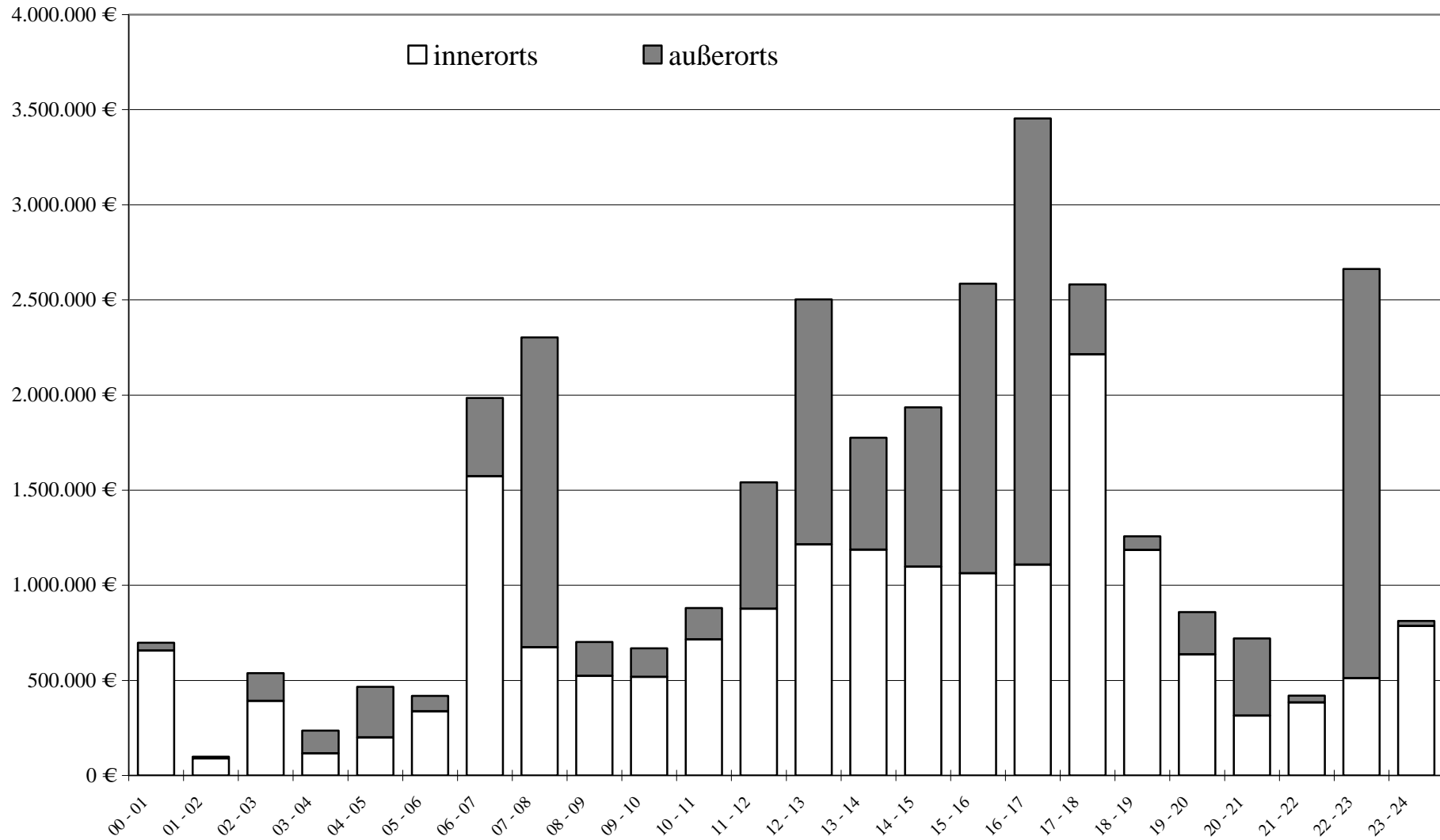
**Anteil des volkswirtschaftlichen Schadens**

981 VU mit Sachschaden = 23 %



327 VU mit Personenschaden = 77 %

### Volkswirtschaftlicher Schaden nach Tageszeit 2010



## Unfälle und ihre Auswirkungen in den Kreisgemeinden - Unfallmessenzen 2010

(nur Unfälle der Kategorie 1 - 3)

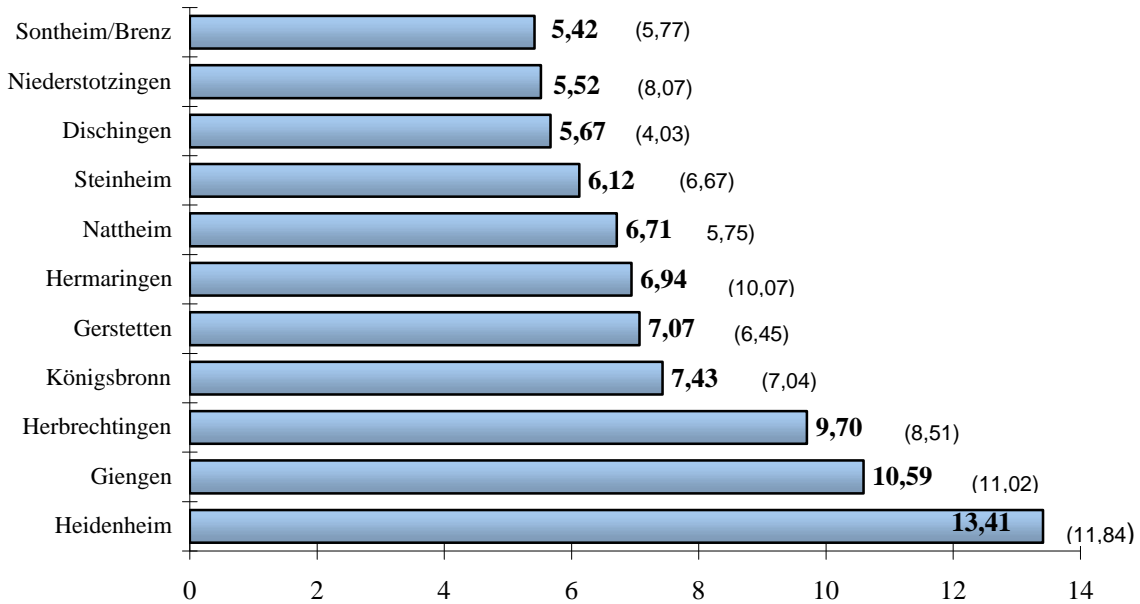
Gemarkung	Ein- wohner * x	*	Verkehrsunfälle			*	Getötete			*	Schwerverletzte			*	Leichtverletzte			*	Verletzte gesamt	*	Unfallmessenzen		
			aO	iO	ges.		aO	iO	ges.		SVaO	SViO	SV ges		LVaO	LViO	LV ges				Unfälle pro 1000 Einwohner	Verl./Tote Tote/Einw.	Verhältnis
Dischingen	4409	-39,14%	8	17	25	38,9%				0,0%	2	1	3	-25,0%	2	3	5	0,0%	8	-11,1%	5,67	1,81	
Gerstetten	11732	4,00%	22	61	83	9,2%		1	1	0,0%	3	12	15	-11,8%	13	10	23	9,5%	38	0,0%	7,07	3,32	1: 11732
Giengen	19538	65,80%	42	165	207	-4,2%	1		1		6	6	12	-7,7%	12	32	44	-27,9%	56	-24,3%	10,59	2,92	1: 19538
Heidenheim	48405	983,37%	30	619	649	12,5%	3		3	50,0%	4	20	24	14,3%	17	153	170	9,7%	194	10,2%	13,41	4,07	1: 16135
Herbrechtingen	12986	-33,72%	32	94	126	13,5%					8	7	15	150,0%	14	19	33	-28,3%	48	-7,7%	9,70	3,70	
Hermaringen	2306	-73,49%	8	8	16	-30,4%				-100,0%	2	0	2	-50,0%	6	0	6	-50,0%	8	-50,0%	6,94	3,47	
Königsbronn	7135	13,96%	18	35	53	3,9%	2		2		2	3	5	-44,4%	8	8	16	-15,8%	21	-25,0%	7,43	3,22	1: 3568
Nattheim	6259	1,00%	17	25	42	16,7%	1		1	-50,0%	3	3	6	20,0%	12	11	23	109,1%	29	81,3%	6,71	4,79	1: 6259
Niederstotzingen	4710	-63,91%	6	20	26	-31,6%							0	-100,0%	3	3	6	-25,0%	6	-40,0%	5,52	1,27	
Sontheim/Br.	5534	-0,20%	6	24	30	-6,3%				-100,0%	1	3	4	0,0%	3	12	15	25,0%	19	18,8%	5,42	3,43	
Steinheim	8654	83,70%	16	37	53	-8,6%				-100,0%	7	2	9	28,6%	11	5	16	-15,8%	25	-3,8%	6,12	2,89	
gesamt 2009	131668	-0,54%	205	1105	1310	6,0%	7	1	8	-20,0%	38	57	95	3,3%	101	256	357	-3,3%	452	-2,0%	9,95	3,49	1 : 16459

x Stand: 30.06.2010

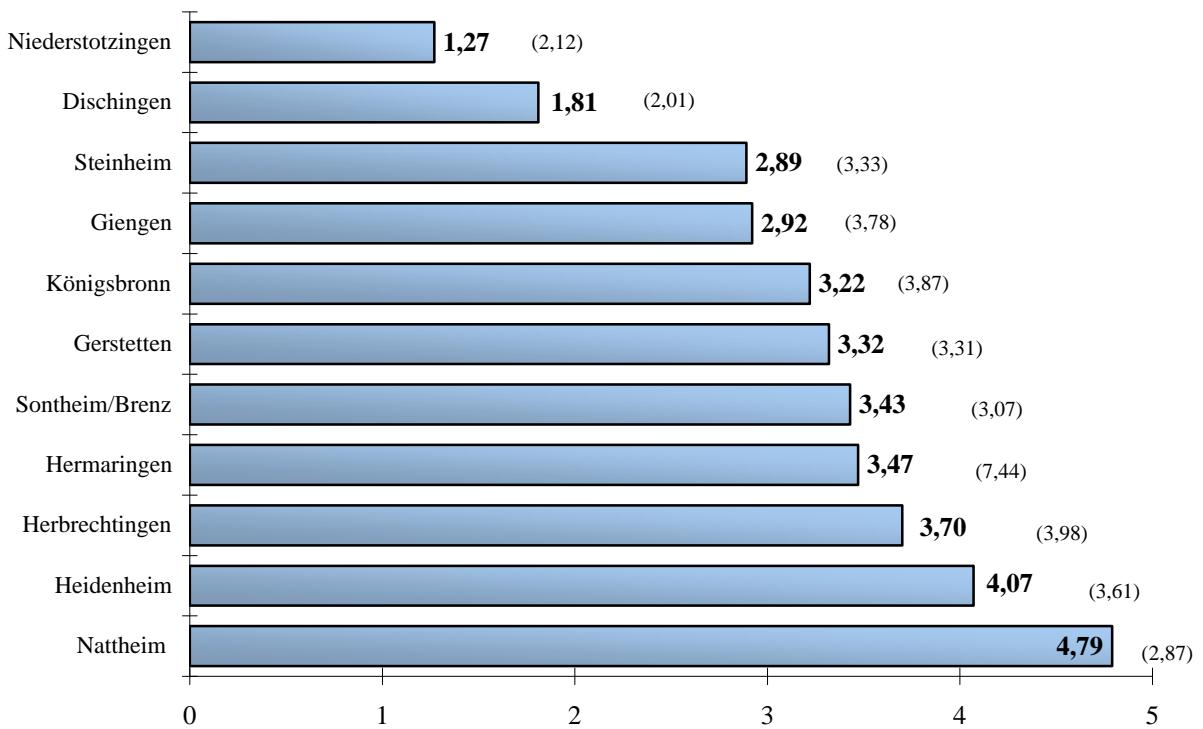
\* Veränderung zum Vorjahr in %

## Unfallmesszahlen aufgeschlüsselt nach Gemarkungen

Unfälle pro 1000 Einwohner  
(nur Unfälle der Kategorie 1 - 3)



Verletzte pro 1000 Einwohner  
(nur Unfälle der Kategorie 1 - 3)



## 1.20 Örtliche Untersuchung der Straßenverkehrsunfälle

### **Allgemeines:**

Durch die Auswertung von Straßenverkehrsunfällen in straßenbaulicher und verkehrstechnischer Hinsicht („Örtliche Unfalluntersuchungen“) werden Besonderheiten der Straße und des Verkehrsablaufes aufgedeckt, welche die Entstehung von Verkehrsunfällen begünstigen: Die meisten Straßenverkehrsunfälle resultieren zwar aus Fehlern der Verkehrsteilnehmer, solche Fehler sind aber nicht selten auch die Folge besonderer Eigenarten der Straße oder ihres Umfeldes, so dass sich in bestimmten Bereichen Unfälle in charakteristischer Weise häufen können. Werden die unfallbegünstigenden Eigenarten der Straße, des Umfeldes oder der Verkehrseinrichtungen beseitigt oder verändert, verschwinden in der Regel auch die dafür typischen, meist gleichartigen Unfälle. Der straßenverkehrstechnischen und baulichen Verbesserung von gefährlichen Straßenstellen kommt deshalb große Bedeutung zu.

Im Folgenden gibt die Polizeidirektion Heidenheim einen Überblick über ihre Mitwirkung in dem o. g. Bereich der Verkehrssicherheit.

### **Untersuchungen der im Jahr 2010 erkannten Unfallhäufungsstellen**

#### **Stadt Heidenheim**

- Römerstraße - Paradiesstraße (Vorfahrtunfälle)
- Brenz-/Ploucquetstraße (Vorfahrtsunfälle)
- Olga-/Wilhelm-/Schnaitheimer Straße (Vorfahrtsunfälle)

#### **Kreisgebiet Heidenheim**

- Gemarkung Gerstetten – Heldenf., Einmünd. Heuchlinger Str. in die L 1164 (Vorfahrtsunfälle)
- Gemarkung Gerstetten, Kreuzung L 1079/ K 3019 (Vorfahrtsunfälle)

## 1.21 Verkehrspolizeiliche Tätigkeiten

(ohne BAB)

<b>Allgemeine Tätigkeiten</b>	<u>2008</u>	<u>2009</u>	<u>2010</u>
-------------------------------	-------------	-------------	-------------

### **Verkehrsunfallaufnahme**

- Polizeirevier Heidenheim	714	729	804
- Polizeirevier Giengen	556	493	484
AVPOI	20	14	22
- gesamt	* 1.290	* 1.236	* 1.310

### **Vergehensanzeigen nach § 316 StGB ohne VU (Alkohol und Drogen)**

- Polizeirevier Heidenheim	64	54	65
- Polizeirevier Giengen	67	50	59
- nur für Landkreis HDH ohne BAB	6	5	9
- gesamt	137	109	133

### **Anträge auf Entzug der Fahrerlaubnis ohne VU**

- Prev. Heidenheim	58	57	62
- Prev. Giengen	86	49	42
- AVPol	3	3	8
- gesamt	147	109	112

### **Blutproben wegen illeg. Drogen u. anderer berauschender Mittel (ohne Alkohol)**

- Prev. Heidenheim	91	100	81
- Prev. Giengen	26	13	13
- AVPol	2	11	10
- gesamt	119	124	104

**Ergebnis nach Art der Drogenmittel:** siehe S. 28

### **Kontrollen des Gewerblichen Güter- u. Personenverkehrs**

Kontrollierte Fahrzeuge	2.796	2.325
davon beanstandet	682	599
.....wegen technischer Mängel	168	96
..... wegen Verstoß gg. Sozialvorschriften	144	87

\* nur Unfälle der Kategorie 1-3 (Erläuterung siehe S. 4)

	<u>2008</u>	<u>2009</u>	<u>2010</u>
<b><u>Begleitung von Schwer- und Großraumtransporten</u></b>	489	447	590
<b><u>Geschwindigkeitskontrollen</u></b>			
Festgest. Geschwindigkeitsüberschreitungen	1.587	2.004	958
davon			
5 - 20 km/h	588	623	328
21 - 40 km/h	889	1.257	478
über 40 km/h	110	126	71
<b><u>Sonder-Verkehrskontrollen</u></b>			
Kontrollaktionen		35	20
Beanstandungen 'ohne Sicherheitsgurt'		317	217
Beanstandungen 'Handy während der Fahrt'		52	30
Beanstandungen 'keine Kindersicherung'		6	5
<b><u>Verkehrserziehung</u></b>			
<b><u>Verkehrsunterrichte</u></b>			
Schulen (Zahl d. Klassen)	46	40	29
Kinderzahl	615	913	716
Kindergärten (Gruppenzahl)	38	22	12
Kinderzahl	800	704	428
Elternabende	12	9	5
Personenzahl	300	178	116
<b><u>Fahrradausbildung</u></b>			
<b><u>Stationäre Jugendverkehrsschule</u></b>			
Schulungen (Klassen)	30	34	27
Teilnehmerzahl	572	679	548
bestandene Radfahrprüfungen	518	550	476
<b><u>Mobile Jugendverkehrsschule</u></b>			
Schulungen (Klassen)	49	46	44
Teilnehmerzahl	912	951	894
bestandene Radfahrprüfungen	823	867	777
<b><u>Schulung zum Verkehrshelfer</u></b>			
Zahl der betroffenen Schulen	1	1	1
Zahl der Verkehrshelfer	14	12	12
<b><u>Ferien-Radkurse f. Erwachsene u. Kinder</u></b>			
Teilnehmerzahl/Radfahrprüfungen	1	0 <sup>(1)</sup>	1
	15	0	11
<b><u>Seniorenveranstaltungen</u></b>			
Teilnehmerzahl	2	1	1
	100	400	32
<b><u>Sonstige Veranstaltungen + Vorträge</u></b>			
Teilnehmer	30	1 <sup>(2)</sup>	1 <sup>(2)</sup>
	3000	800	900

1) Wegen Umbaumaßnahmen in der JVS keine Ferienkurse möglich

2) Veranstaltung "Motorrad-Frühling Nattheim"

# GIB ACHT Verkehrsaufklärungsaktionen

Im Rahmen der landesweiten Verkehrsaufklärungsaktion



beteiligte sich der Arbeitskreis Verkehrssicherheit\* in Stadt und Landkreis Heidenheim wieder aktiv am

## 4. Nattheimer Motorradfrühling

Nach dem Gottesdienst und einer Korsofahrt über das Härtsfeld wurden vom Arbeitskreis Verkehrssicherheit bei interessanten "Benzingesprächen" an den Infoständen von TÜV, DEKRA, Verkehrswacht, Fahrlehrerverband und Polizei an interessierte Biker wieder 30 Gutscheine für eine Teilnahme an einem Motorradsicherheitstraining verlost.

**Achtung !!!  
nächster Motorradgottesdienst am  
So 15. Mai 2011 wieder in Nattheim**

\* im AK Verkehrssicherheit in Stadt und Landkreis Heidenheim sind vertreten:  
ACE, ADAC, DEKRA, GtÜ, TÜV, VCD, Kreisverkehrswacht, Motorsportclub Schnaitheim, Fahrlehrerverband, Sportkreis Heidenheim, Bürgermeisteramt Heidenheim, Landratsamt Heidenheim und Polizeidirektion Heidenheim

# Lindwurm mit 50 000 Pferdestärken

700 Motorradfahrer und viele Menschen mit Behinderungen beteiligten sich an Gottesdienst

**NATTHEIM.** Die Martinskirche war so gut besucht wie sonst nur an Weihnachten – aber von ganz anderen Leuten. Dem vierten Nattheimer „Motorradfrühling“ mit rund 700 Maschinen ging ein Gottesdienst voran, bei dem der bike-unerfahrene Pfarrer versuchte, dem Lebensgefühl seiner Pferdestärken liebenden Schäfchen so gut gerecht zu werden wie möglich. Obwohl gegenüber der Kirche auch eine Maschine geparkt war, die den Schriftzug „Devil Rider“ trug.

MANFRED ALLENHÖFER

Bevor bei idealem Wetter sich der Lindwurm mit geschätzten 50 000 PS übers frühsummerliche Härtsfeld schlängelte, hieß Pfarrer Bernhard Philipp alle Biker sowie viele Menschen mit Behinderungen willkommen. Am Sonntag „Jubiläum“ nahm er ins Gebet das Lob des „herrlichen Gefühls von Freiheit und Unabhängigkeit“ auf. Und für seine Precigt rief er drei Motorradfahrer vor den Altar, Achim Vogel von den Motorradfreunden Härtsfeld und das Münchner Ehepaar Nickel, das seit 35 Jahren gemeinsam fährt. Vogel nannte als Reiz des Bikens „schönes Wetter, viele Kurven und danach das gemeinschaftliche Zusammensitzen“ – es war wie eine vorweggenommene Beschreibung des Corsos.

Mehrfach beteiligt am Gottesdienst war auch der Chor der Lebenshilfe – rund 30 Behinderte waren aus Heidenheim gekommen, um zusammen mit denen der Nattheimer Nabe-Gruppe dem Gottesdienst beizuwohnen und ihn zum Teil auch aktiv mitzugestalten. Sie bildeten anschließend auch den Kern des Corsos: Denn zahlreiche Beiwagenmaschinen, Trikes und Quads sowie ein paar Cabrios nahmen Behinderte auf; seit vielen Mona-



Mehr Motorräder denn Fußgänger waren am Sonntag in der Ortsmitte von Nattheim unterwegs: Der jährliche Gottesdienst für Motorradfahrer fand in der evangelischen Martinskirche statt. Die Kirche war so voll wie an Weihnachten. Foto: räp

ten freuen diese sich, wie sie nach erzählten, auf diesen Termin.

Die Trike- und Gespannfahrerszene ist gut vernetzt; und so kamen Fahrer auch teils von ziemlich weit her nach Nattheim, etwa aus München, Rosenheim, Erlangen. Jedes Fahrzeug nahm mindestens einen Behinderten auf, der zuvor einen passenden Sturzhelm erhalten hatte.

Die Szene hält auch einige Originale bereit: So etwa den 80-jährigen Max Maier aus Rammingen, der mit seinem historischen

BMW-Gespann ganz an der Spitze des Corsos fuhr; bis direkt zum Start und dann auch gleich wieder danach freute er sich auch an einem Stumpen – sowie an der gelungenen, unfallfreien Fahrt.

Die wäre ohne den Einsatz von Polizisten auf Krädern oder im Streifenwagen nicht möglich gewesen; sie sorgten für Struktur im Corso (zehn Minuten dauerte das Vorbeifahren an einer Stelle) und Teilsperren an Engstellen. Und von denen gab es einige, denn gezielt waren auch schmale und gewundene Härtsfeld-Sträß-

chen in die über 40 Kilometer lange Route eingebunden worden, die unter anderem an Burg Katzenstein oder dem Neresheimer Kloster vorbeiführte.

Nicht nur die „Teilhaber“ an der Ausfahrt kommt den Behinderten zugute; auch der Erlös: Er fließt an den Schulkindergarten der Lebenshilfe, in dem mehrfach Behinderte betreut werden.

Veranstalter war die TSG Nattheim, die auch für die Verpflegung der Biker am neuen Platz in der Ortsmitte sorgte. Viele heimische wie auswärtige Motorrad-

fahrer ließen sich auf den bereitgestellten Bänken nieder und führten „Benzingespräche“.

Es war schon so, wie es der motorrad-erfahrene Achim Vogel („heuer ist meine 20. Saison“) im Gottesdienst formulierte: Das Schönste seien „schönes Wetter, viele Kurven, danach gemeinschaftliches Zusammensitzen“. Von allem gabs reichlich.

Fotos vom Motorrad-Gottesdienst gibt's in den Bildergalerien unter [www.hz-online.de](http://www.hz-online.de)

## Teil II

### Die Bundesautobahn A 7

zwischen BAB-km 756 bei der AS Dinkelsbühl/Fichtenau  
und BAB-km 834 bei der AS Langenau

wird polizeilich betreut von der

Autobahn- und Verkehrspolizei der Polizeidirektion Heidenheim.

#### Historie:

Das Autobahnpolizeirevier Heidenheim nahm erstmals am 15. Oktober 1981 seinen Dienstbetrieb auf. Am 30.10.1981 folgte die Eröffnung der A7 im Abschnitt von Ulm bis zur AS Heidenheim. Seit 18.12.1987 ist die A7 zwischen Ulm und Würzburg durchgehend befahrbar. (s. Hinweis S. 15)

#### Organisatorisches:

Durch die im Jahr 2005 in Kraft getretene Verwaltungsreform wurde nach Auflösung der Autobahnpolizeidirektion Stuttgart das Autobahnpolizeirevier Heidenheim am 01.01. 2005 der Polizeidirektion Heidenheim angegliedert.

Um die Kräfte und die Einsatzmittel im Bereich der Verkehrsüberwachung im Landkreis und auf der Autobahn möglichst effizient einzusetzen, wurden die bisherige Verkehrspolizei und die Kontrollgruppen des Autobahnpolizeireviers seit 01.06.2008 zu einer gemeinsamen Verkehrsüberwachungsgruppe unter dem Dach des Autobahnpolizeireviers Heidenheim zusammengeschlossen. Seither führt die Dienststelle den Namen:  
Autobahn- und Verkehrspolizei Heidenheim

#### Zuständigkeitsbereiche:

Der 78,2 km lange Abschnitt der A7 grenzt im Norden wie im Süden jeweils an das Bundesland Bayern. Auf die einzelnen Landkreise entfallen:

im Landkreis Schwäbisch Hall:	4,6 km	5,90%
im Ostalbkreis:	33,7 km	43,10%
im Landkreis Heidenheim:	29,0 km	37,10%
im Alb-Donau-Kreis:	10,8 km	13,90%

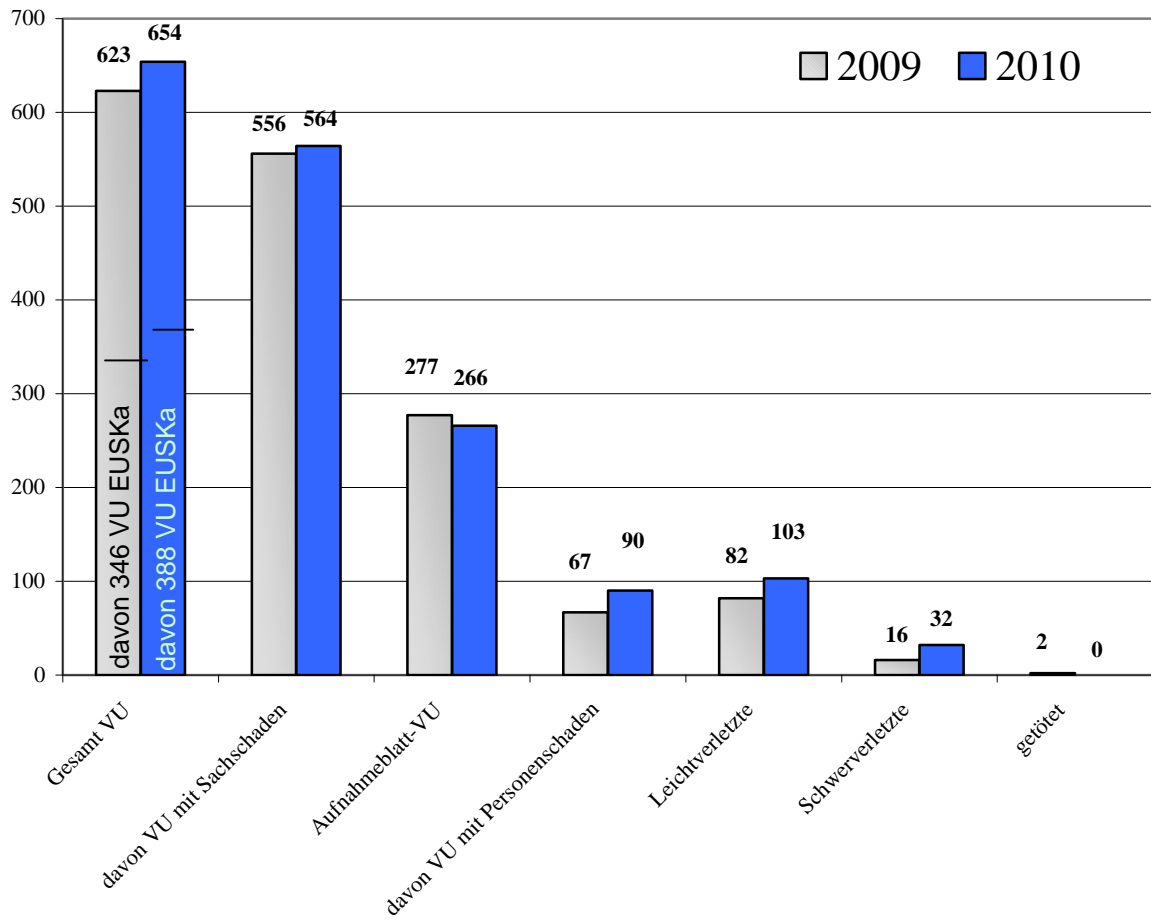
#### Besonderheiten:

Im Zuständigkeitsbereich befinden sich:

8	Anschlußstellen
4	Tankstellen mit Raststätten
8	Park- und Rastplätze
2	Tunnel-Bauwerke

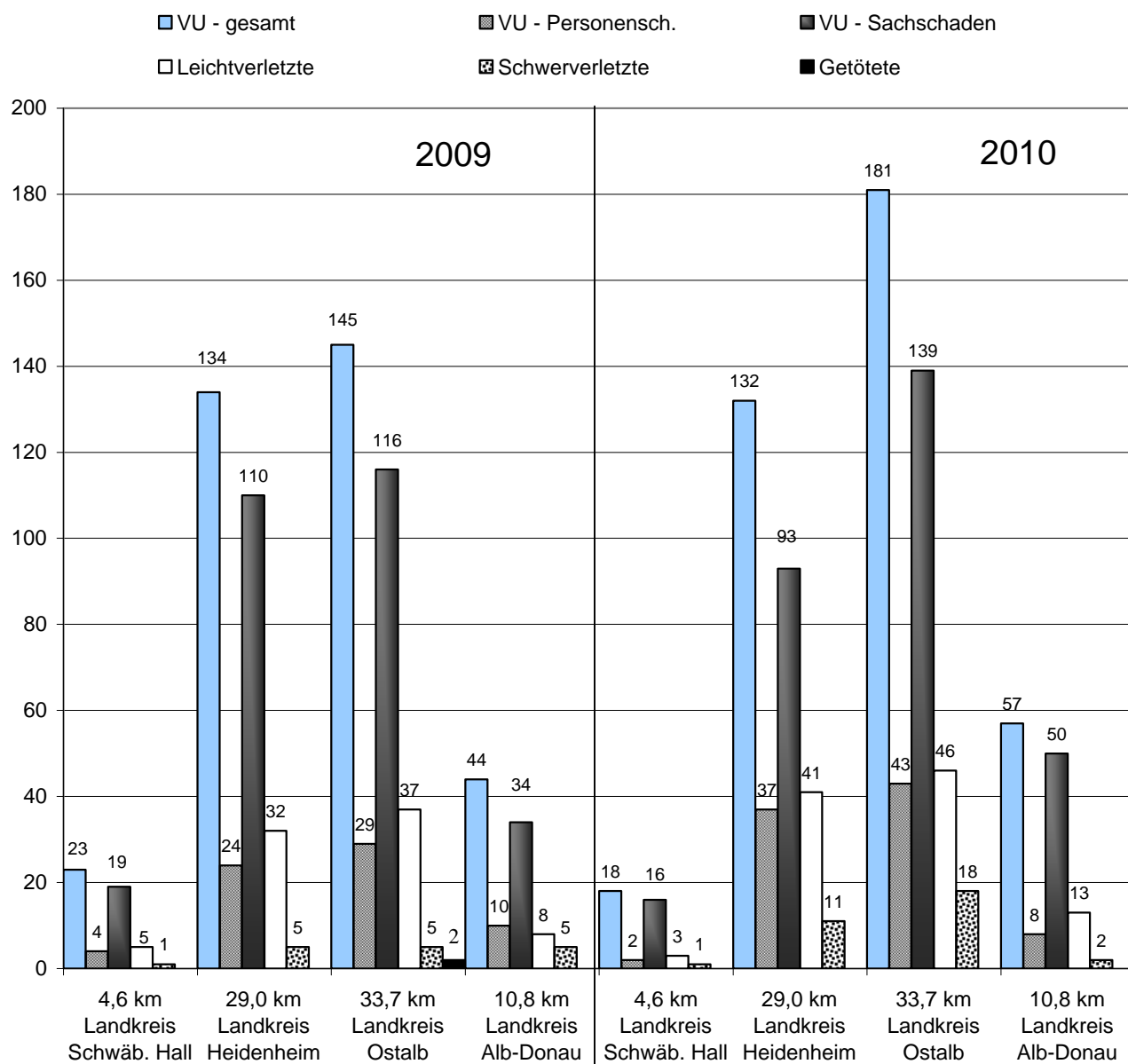
## Verkehrsunfallentwicklung im Zuständigkeitsbereich der Autobahn- und Verkehrspolizei Heidenheim

### Verkehrsunfälle und Folgen auf der A 7 im Vergleich zum Vorjahr



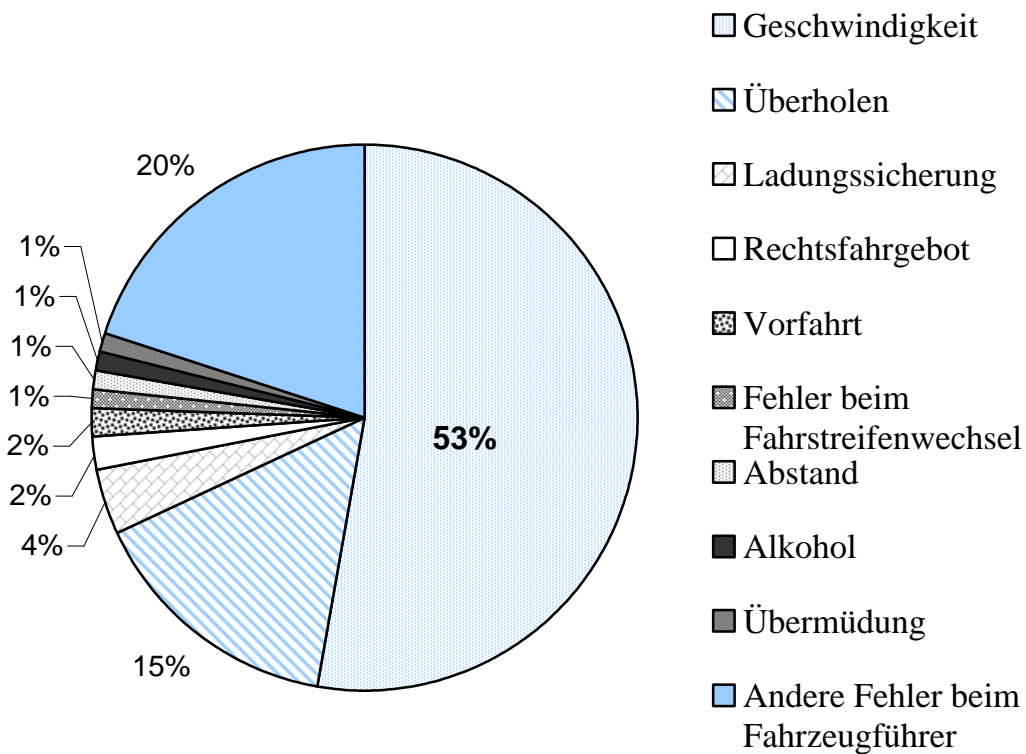
	2009	2010	Veränderung
Gesamt VU	623	654	5,0%
davon VU mit Sachschaden	556	564	1,4%
Aufnahmeblatt-VU	277	266	-4,0%
davon VU mit Personenschaden	67	90	34,3%
Leichtverletzte	82	103	25,6%
Schwerverletzte	16	32	100,0%
getötet	2	0	-100,0%
volkswirtschaftlicher Schaden	42.957.000	41.002.000	-4,6%

## Verkehrsunfallentwicklung auf der A 7 in den Landkreisen



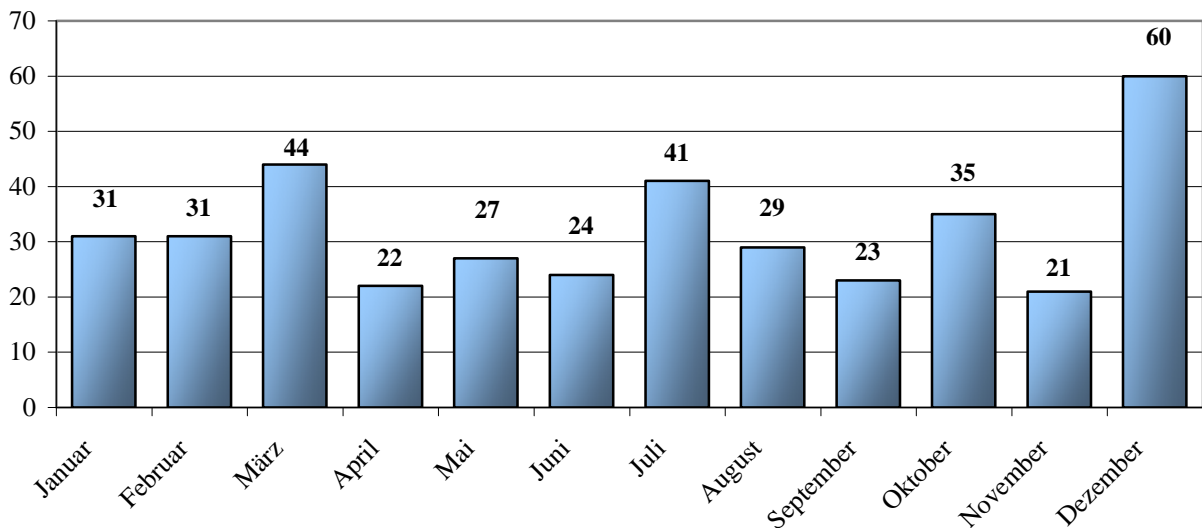
Kalenderjahr	2009				2010			
	LKR Schwäbisch Hall	LKR Heidenheim	LKR Ostalbkreis	LKR Alb-Donau-Kreis	LKR Schwäbisch Hall	LKR Heidenheim	LKR Ostalbkreis	LKR Alb-Donau-Kreis
<i>Streckenlänge:</i>	<i>4,6 km</i>	<i>29,0 km</i>	<i>33,7 km</i>	<i>10,8 km</i>	<i>4,6 km</i>	<i>29,0 km</i>	<i>33,7 km</i>	<i>10,8 km</i>
VU - gesamt	23	134	145	44	18	132	181	57
VU - Personensch.	4	24	29	10	2	37	43	8
VU - Sachschaden	19	110	116	34	16	93	139	50
Leichtverletzte	5	32	37	8	3	41	46	13
Schwerverletzte	1	5	5	5	1	11	18	2
Getötete			2					

## Hauptunfallursachen auf der A 7 im Jahr 2010

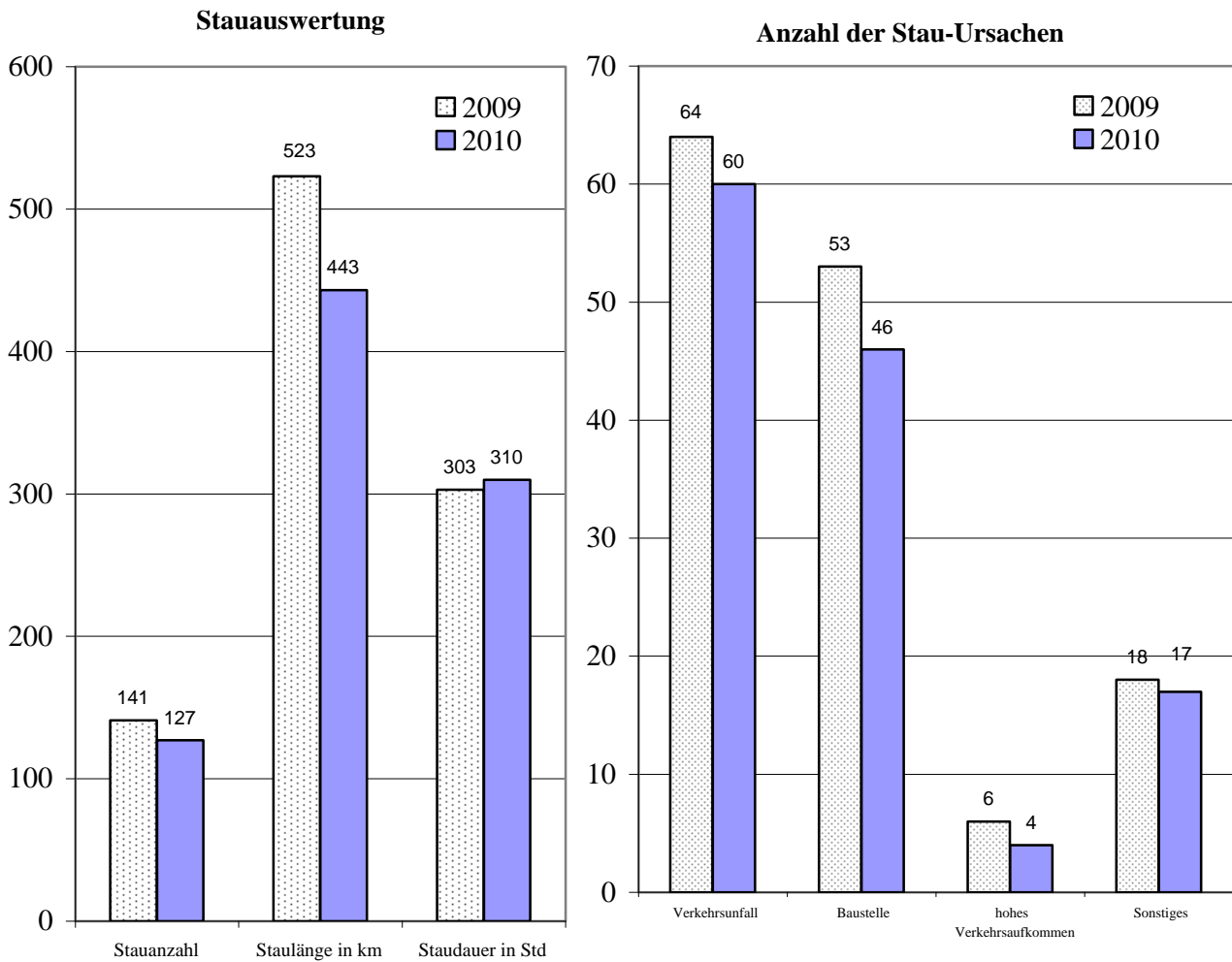


Geschwindigkeit	205	53%
Überholen	59	15%
Ladungssicherung	15	4%
Rechtsfahrgebot	8	2%
Vorfahrt	6	2%
Fehler beim Fahrstreifenwechsel	5	1%
Abstand	4	1%
Alkohol	4	1%
Übermüdung	4	1%
Andere Fehler beim Fahrzeugführer	78	20%

## 388 VU der Kat. 1-3 in 2010 auf der A7 in Monaten ...



Stauauswertung auf der A 7 im Zuständigkeitsbereich der  
Autobahn- und Verkehrspolizei Heidenheim



Falschfahrten auf der A7

	<u>2007</u>	<u>2008</u>	<u>2009</u>	<u>2010</u>
Meldungen insgesamt	2	3	3	1
ermittelte Falschfahrer	0	0	1	0
davon unter Alkohol o. Drogen	0	0	0	0
davon mit Verkehrsunfall	0	0	1	0
festgestellte oder vermutete Ausgangspunkte	2x Anschlußstelle	3x Anschlußstelle	1x Anschlußstelle, 1x Parkplatz, 1x Wenden	1 x Autobahnkreuz

Entwicklung Verkehrsmengen A7

	<u>2009</u>	<u>2010</u>	<u>Veränderung</u>
Durchschnittliche tägliche Verkehrsmenge	42.079	42.584	1,2%
davon Lkw-Anteil	5.961	6.045	1,4%

## Verkehrspolizeiliche Tätigkeiten der Autobahn- und Verkehrspolizei Heidenheim

(nur BAB-Bereich)

	<u>2008</u>	<u>2009</u>	<u>2010</u>
<b>Allgemeine Tätigkeiten</b>			
<b><u>Verkehrsunfallaufnahme</u></b>			
Unfälle gesamt	589	623	654
davon Unfallkategorie 4, -sog. <i>Kleinstunfälle</i> - (Erläuterungen siehe S. 4)	207	277	266
davon Unfallkategorie 1-3, -sog. <i>Statistik-Unfälle</i> - (Erläuterungen siehe S. 4)	382	346	388
davon im			
Landkreis Schwäbisch Hall	26	23	18
Ostalbkreis	156	145	181
Landkreis Heidenheim	139	134	132
Alb-Donau-Kreis	61	44	57
<b><u>Vergehensanzeigen nach § 316 StGB ohne VU (Alkohol und Drogen)</u></b>			
Anträge auf Entzug der Fahrerlaubnis ohne VU	7	2	4
	7	1	3
<b><u>Blutproben wegen illeg. Drogen u. anderer berauschender Mittel</u></b>			
(ohne Alkohol)	12	11	10
Ergebnis nach Art der Drogenmittel:			
Cannabis	11	10	8
Cocain	1	-	-
Amphetamin	-	1	1
Opium	-	-	1
<b><u>Schwer- und Großraumtransporte</u></b>			
	nur BAB	141	136
	ohne BAB	-	78
		113	74
<b><u>Geschwindigkeitskontrollen</u></b>			
Einsatzdauer in Std.	418	532	423
Festgestellte Geschwindigkeitsüberschreitungen	7.912	21.214	18.591
davon			
5 - 20 km/h	4.933	14.212	13.408
21 - 40 km/h	2.739	6.400	4.589
über 40 km/h	240	602	894
Regelfahrverbote	240	602	594
<b><u>Kontrollen des Gewerblichen Güter- u. Personenverkehrs</u></b>			
Kontrollierte Fahrzeuge		3.920	3.961
davon beanstandet		1.242	1.291
.....wegen technischer Mängel		154	90
..... wegen Verstoß gg. Sozialvorschriften		199	278
<b><u>Sonder-Verkehrskontrollen</u></b>			
Kontrollaktionen		31	21
Beanstandungen 'ohne Sicherheitsgurt'		53	16
Beanstandungen 'Handy während der Fahrt'		22	13
Beanstandungen 'keine Kindersicherung'		2	0

## Verteiler

Regierungspräsidium Stuttgart - Abt. 6 - Landespolizeidirektion	1
Polizeidirektion Heidenheim	1
FEST - L / FEST Umlauf	2
FEST - K / V-Prävention	4
Öffentlichkeitsarbeit	3
Prev. Heidenheim	3
Prev. Giengen	3
Autobahn- und Verkehrspolizei Heidenheim	3
Kriminalpolizei	1
Landrat Herr Mader	1
LRA Heidenheim Dez. 4	
Fachbereiche ÖPNV u. Straßenbau / Straßenverk./ Sicherh. u. Ordnung / Bußgeldstelle	4
Oberbürgermeister Herr Ilg	1
Bürgermeister Herr Domberg	1
BMA Heidenheim - Ordnungsamt / Planungsamt / Tiefbauamt	3
Oberbürgermeister Herr Elser	1
BMA Giengen - Straßenverkehrsbehörde	1
BMA Herbrechtingen - örtl. Straßenverkehrsbehörde	1
BMA Gerstetten - örtl. Straßenverkehrsbehörde	1
BMA Dischingen	1
BMA Hermaringen	1
BMA Königsbronn	1
BMA Nattheim	1
BMA Niederstotzingen	1
BMA Sontheim	1
BMA Steinheim	1
RP Stuttgart, Abt. 4, Dienstsitz Ellwangen	1
Straßenmeisterstelle Heidenheim	1
Autobahnmeisterei Heidenheim	1
Kreisverkehrswacht Heidenheim	1
Heidenheimer Zeitung	1
Heidenheimer Neue Presse	1
Polizeidirektionen Aalen, Göppingen, Ulm und PP Schwaben Nord je 1 Exemplar	4
Europaabgeordnete Frau Dr. Gräßle	1
Bundstagsabgeordneter Herr Kiesewetter	1
Landtagsabgeordneter Herr Hitzler	1
Landtagsabgeordneter Herr Stoch	1
Frau Werner Direktorin des Amtsgerichts	1
Herr LOSta Lehr STA Ellwangen	1